



Garanzie Green - Approccio, modalità e applicazioni

Caratteristiche della garanzia SACE

1

Garanzia finanziaria a **prima richiesta, irrevocabile⁽¹⁾ e incondizionata**

2

Impegni SACE beneficianti della **garanzia della Repubblica Italiana**

3

Percentuale di **copertura** da valutarsi caso per caso e **nei limiti dell'80%**
(in ossequio alla normativa UE sugli aiuti di Stato)

4

Remunerazione SACE a **condizioni di mercato** con condizioni di **maggior favore** grazie al «*Green Correction Factor*» ⁽²⁾

Note:

La valutazione di *eligibility* è condotta in autonomia da SACE e non comporta aggravii di costi per l'operazione

(1) La garanzia non può essere revocata neanche in caso di inadempimenti del progetto in materia di *eligibility*

(2) Condizioni di maggior favore in caso di beneficio significativo ad almeno uno degli obiettivi senza danneggiare gli altri o beneficio simultaneo a più obiettivi ambientali UE: i) mitigazione dei cambiamenti climatici; ii) adattamento ai cambiamenti climatici; iii) uso sostenibile e protezione delle acque e delle risorse marine; iv) transizione verso una economia circolare; v) prevenzione e riduzione dell'inquinamento; vi) protezione e ripristino della biodiversità e degli ecosistemi

Benefici della garanzia SACE

1 IMPORTI

Possibilità di garantire importi **significativi**, e assenza di vincoli di *size* dell'operazione

2 DURATA

Possibilità di garantire **lunghe** **durate** o di **estendere la durata del finanziamento**

3 LINEE DI FIDO

Salvaguardia, per la quota garantita, **delle linee di fido disponibili** presso il sistema bancario

4 SEMPLIFICAZIONE

Possibilità di **finanziamenti bilaterali in alternativa a finanziamenti in pool** grazie alla possibilità per la banca finanziatrice di **trasferire parte del rischio di credito a SACE**

5 ALL-IN COST

% garantita SACE \rightarrow **Rischio controparte sostituito con rischio Stato italiano**



Liberazione capitale allocato dalla banca \rightarrow Per la quota di finanziamento garantita da SACE, **ponderazione pari a zero dei Risk-Weighted Assets (RWA)** nel calcolo dei coefficienti patrimoniali previsti dagli accordi di Basilea e **riduzione del costo del capitale**



Minor costo Banca/ miglioramento condizioni per il debitore



Premio SACE



Costo all-in ⁽¹⁾

Riduzione premio SACE in virtù del «Green Correction Factor»⁽²⁾



Costo all-in migliorato

Valido per tutti i prodotti SACE

Valido per prodotto green

⁽¹⁾ Costo sempre minore o uguale al costo applicato dalla banca in assenza di garanzia SACE

⁽²⁾ Condizioni di **maggior favore** in caso di beneficio significativo ad almeno uno degli obiettivi senza danneggiare gli altri o **beneficio simultaneo a più obiettivi ambientali UE**

Strutture finanziarie sottostanti ammissibili

1

Nuova Finanza (anche in *project finance*) **senior**, **mezzanine** e **subordinati**

2

Finanziamenti erogati a far data dal **01/01/2020** o **investimenti** già realizzati e finanziati con *equity*

3

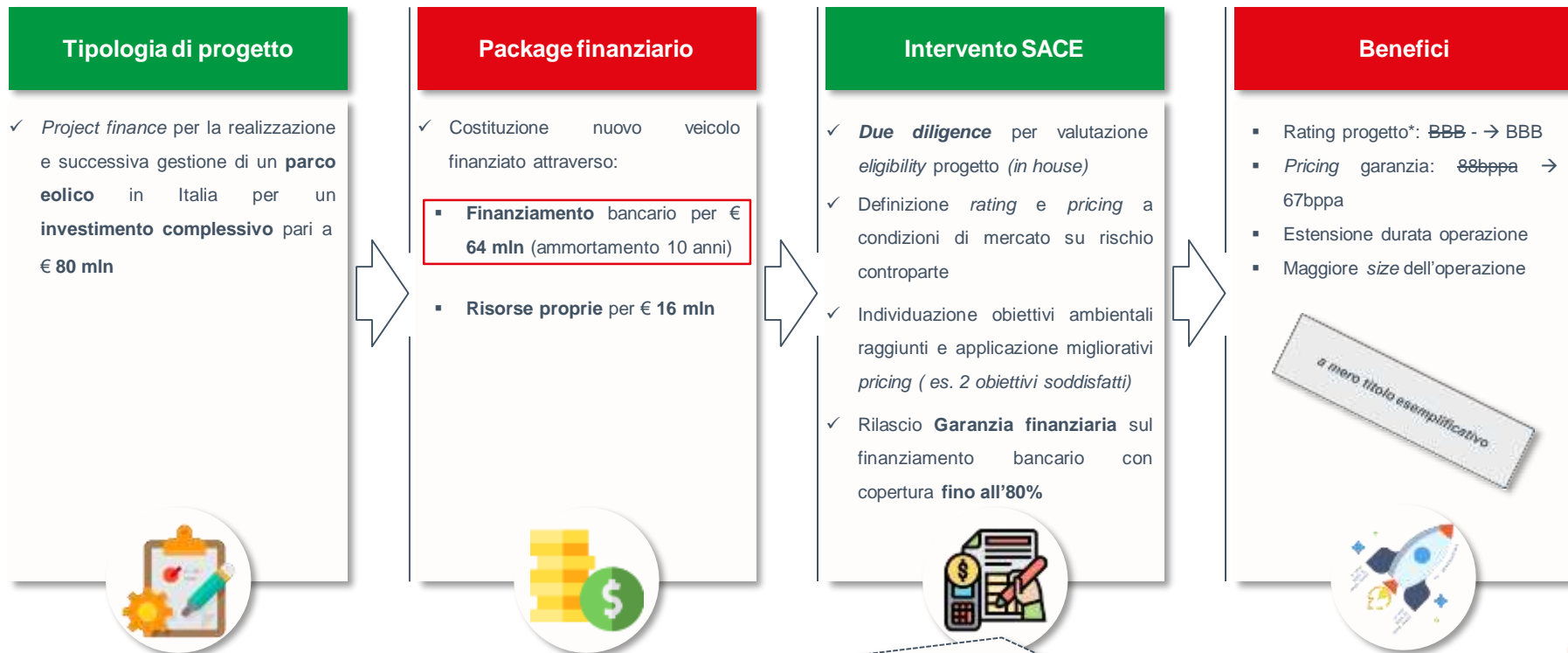
Emissioni **obbligazionarie**

4

Cauzioni

Nessun limite in termini di grado di *seniority* delle garanzie

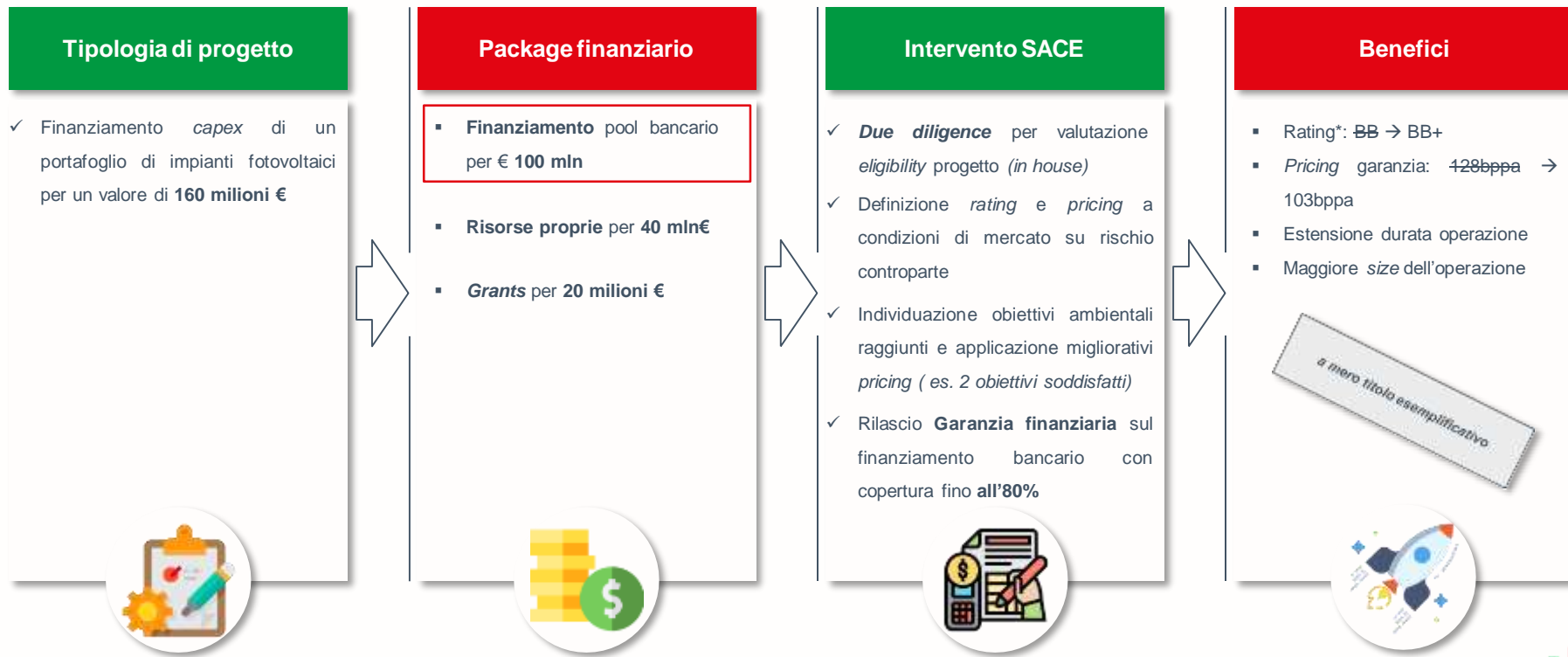
Esempio di operazione *eligible* - energie rinnovabili



- ✓ Eventuale ulteriore intervento su finanziamento per le risorse proprie a garanzia del corporate sponsor del progetto
- ✓ Eventuale controgaranzia di fidejussione bancaria rilasciata a garanzia della performance del progetto

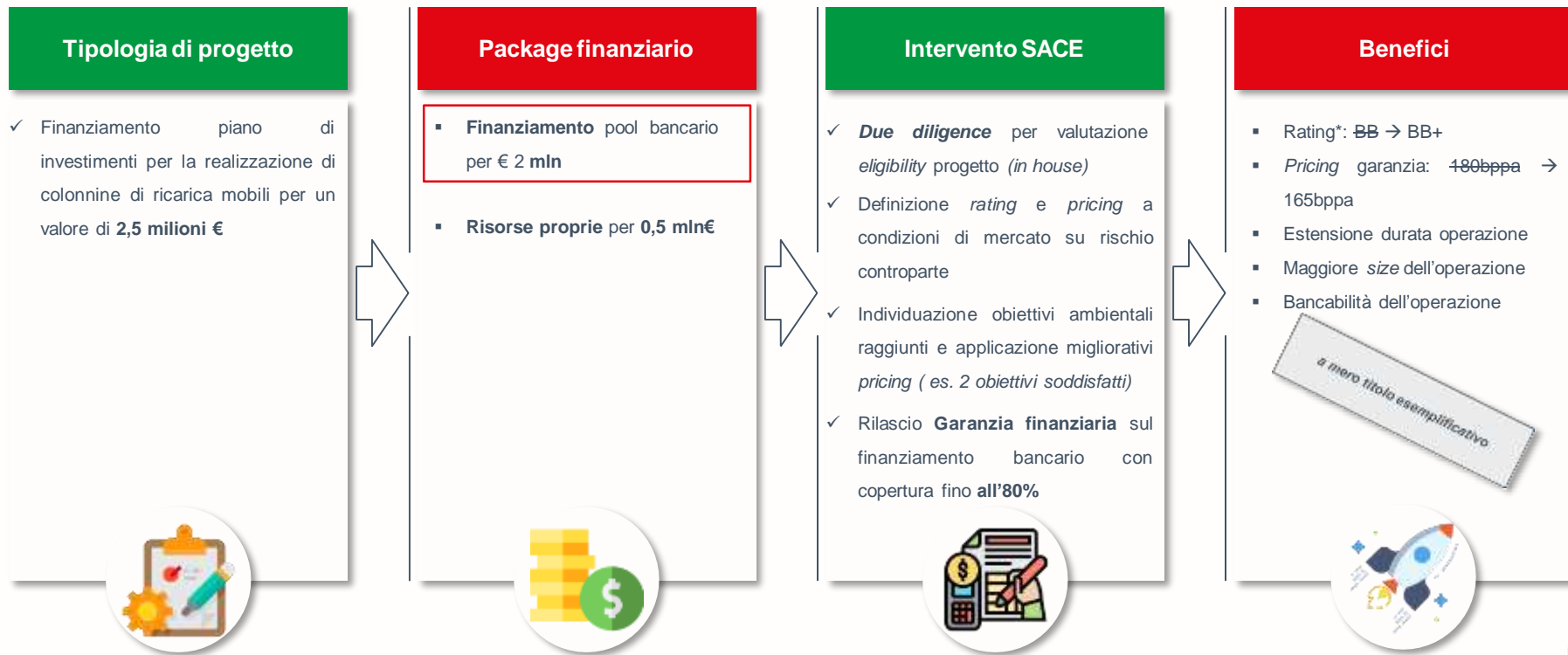
*1 Condizioni di **maggior favore** in caso di beneficio significativo ad almeno uno degli obiettivi senza danneggiare gli altri o **beneficio simultaneo** a più **obiettivi ambientali** UE

Esempio di operazione *eligible* – realizzazione impianto fotovoltaico



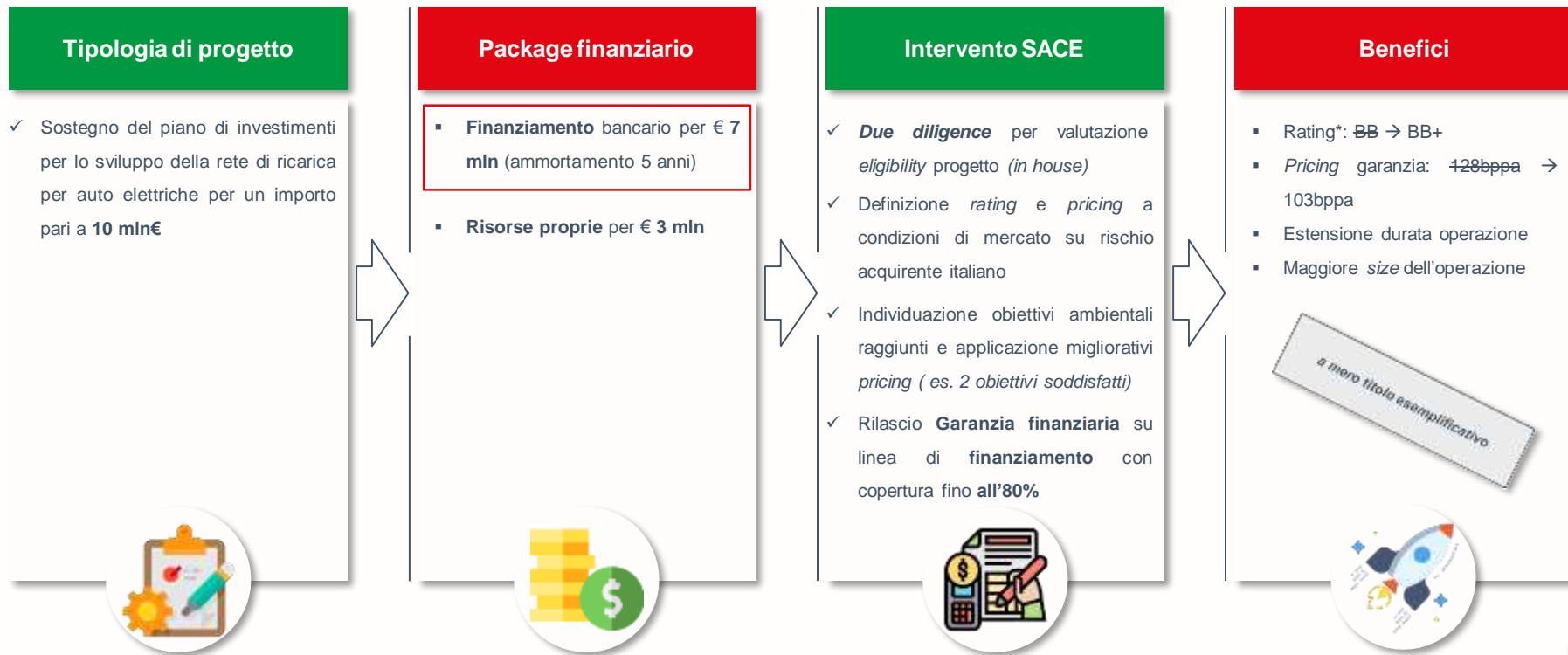
*) Condizioni di **maggior favore** in caso di beneficio significativo ad almeno uno degli obiettivi senza danneggiare gli altri o **beneficio simultaneo** a più **obiettivi ambientali UE**

Esempio di operazione *eligible* – colonnine di ricarica elettriche



*) Condizioni di **maggior favore** in caso di beneficio significativo ad almeno uno degli obiettivi senza danneggiare gli altri o **beneficio simultaneo** a più obiettivi ambientali UE

Esempio di operazione *eligible* – stazioni di ricarica auto elettriche



*1 Condizioni di **maggior favore** in caso di beneficio significativo ad almeno uno degli obiettivi senza danneggiare gli altri o **beneficio simultaneo** a più **obiettivi ambientali UE**

Esempio di operazione *eligible* – produzione batterie per auto elettriche



Tipologia di progetto

- ✓ Investimenti per la produzione di batterie per auto elettriche per un importo pari a **50mln€**



Package finanziario

- **Finanziamento** bancario per € **30 mln**
- **Risorse proprie** per € **15 mln**
- **Grants** pubblici per € **5 mln**



Intervento SACE

- ✓ **Due diligence** per valutazione *eligibility* progetto (*in house*)
- ✓ Definizione *rating* e *pricing* a condizioni di mercato su rischio acquirente italiano
- ✓ Individuazione obiettivi ambientali raggiunti e applicazione migliorativi *pricing* (es. 2 obiettivi soddisfatti)
- ✓ Rilascio **Garanzia finanziaria** su linea di **finanziamento** con copertura fino **all'80%**



Benefici

- Rating*: **BB** → **BB+**
- *Pricing* garanzia: ~~428bpps~~ → 103bpps
- Estensione durata operazione
- Maggiore *size* dell'operazione

a mero titolo esemplificativo



Esempio di operazione *eligible* – rinnovo parco veicoli con motori elettrici



Tipologia di progetto

- ✓ Acquisto parco veicoli elettrici destinati al trasporto pubblico ferroviario regionale per un valore di **100 mln€**



Package finanziario

- **Finanziamento** bancario per € **54 mln** (ammortamento 10 anni)
- **Risorse proprie** per € **26 mln**
- **Grants** pubblici per € **20 mln**



Intervento SACE

- ✓ **Due diligence** per valutazione *eligibility* progetto (*in house*)
- ✓ Definizione *rating* e *pricing* a condizioni di mercato su rischio controparte
- ✓ Individuazione obiettivi ambientali raggiunti e applicazione migliorativi *pricing* (es. 2 obiettivi soddisfatti)
- ✓ Rilascio **Garanzia finanziaria** sul finanziamento bancario con copertura fino all'**80%**



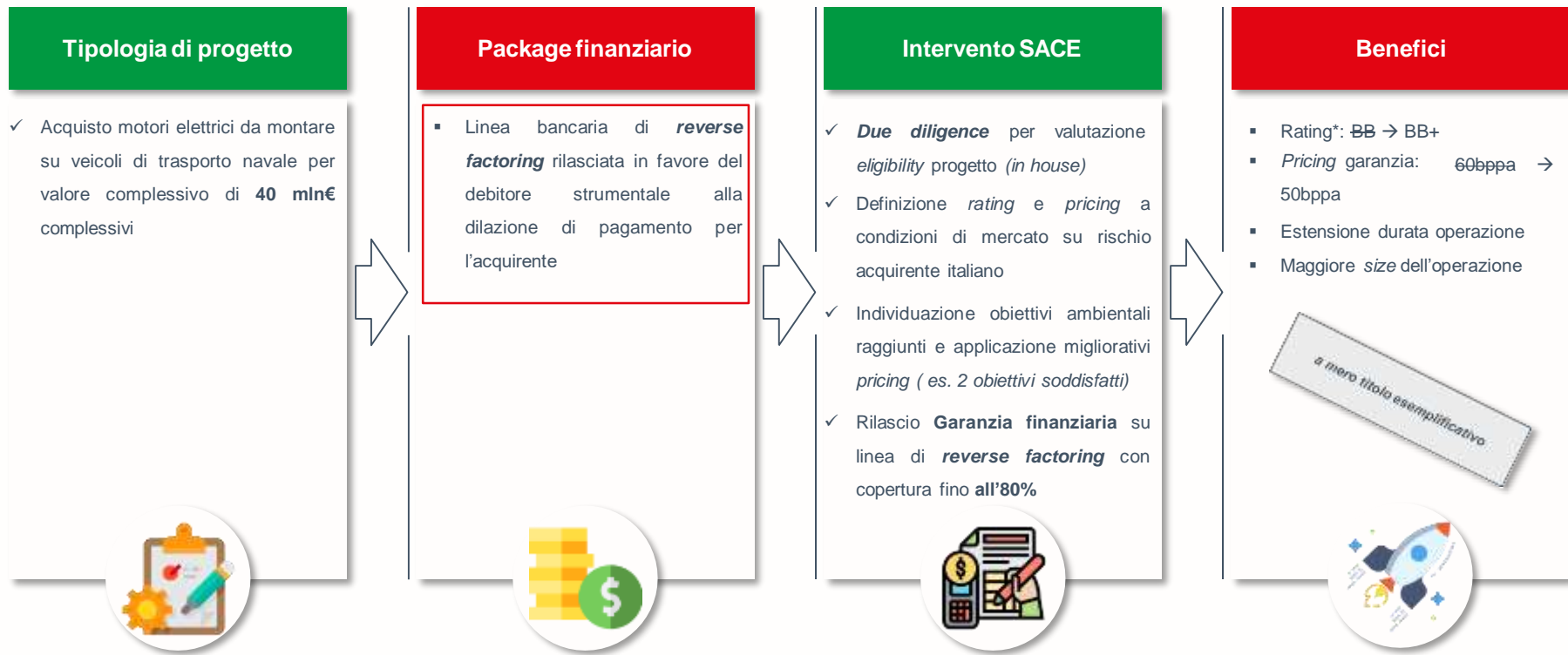
Benefici

- Rating*: **BB** → **BB+**
- *Pricing* garanzia: ~~428bpps~~ → 103bpps
- Estensione durata operazione
- Maggiore *size* dell'operazione

a mero titolo esemplificativo



Esempio di operazione *eligible* – motori elettrici per veicoli di trasporto navale



Contatti



Mario Melillo
Director



Sace SpA
Piazza Poli, 37/42
00187 Roma, Italia
m.melillo@sace.it
T +39 066736466
C +39 3669250420
sacesimest.it



Daniela Cataudella
Director



Sace SpA
Piazza Poli, 37/42
00187 Roma, Italia
d.cataudella@sace.it
T +39 066736997
C +39 3316923625
sacesimest.it



Le informazioni contenute nel presente documento sono strettamente riservate.

Questa presentazione è stata redatta da SACE S.p.A. a solo scopo informativo. In nessun caso questo documento deve essere utilizzato o considerato come un'offerta di vendita o come proposta di acquisto dei prodotti assicurativo-finanziari descritti.

Le informazioni riportate nel presente documento restano soggette alla sottoscrizione della convenzione tra SACE S.p.A. e il Ministero dell'Economia e delle Finanze volta a disciplinare lo svolgimento della descritta operatività da parte di SACE S.p.A..

SACE S.p.A. si riserva la facoltà di modificare in qualunque momento e senza preavviso i prodotti ed i servizi descritti in questo documento.

Le informazioni qui riportate non possono essere riprodotte o pubblicate in nessuna misura, per nessuna finalità, o distribuite a terzi senza il consenso espresso scritto di SACE S.p.A.