

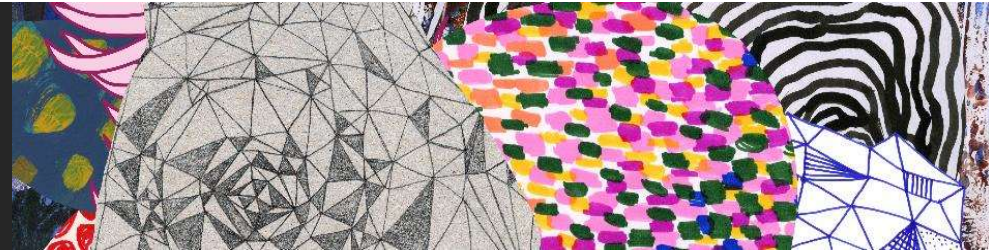
|
INVITALIA
|

Officine PNRR: Transizione
ecologica e opportunità di
finanziamento per le imprese

Prof. Ernesto Somma
Responsabile Incentivi e Innovazione - Invitalia

INVITALIA

Invitalia



Invitalia è l'Agenda nazionale per l'attrazione degli investimenti e lo sviluppo d'impresa

- Gestiamo **tutti gli incentivi nazionali** per la nascita di nuove imprese e startup innovative
- **Finanziamo** iniziative di ogni dimensione
- Forniamo assistenza tecnica alla **Pubblica Amministrazione**
- Siamo **Centrale di Committenza e Stazione Appaltante**



CREIAMO NUOVE IMPRESE

Resto al Sud
 Cultura Crea 2.0
 Smart Start Italia
 Smart Money
 ON - Oltre Nuove Imprese a Tasso Zero
 Nuovo Selfiemployment



FACCIAMO CRESCERE IMPRESE

Cresci al Sud
 Fondo Patrimonio PMI
 Legge 181/89
 Economia Circolare
 Digital Trasformation
 Brevetti + Voucher 3i
 Investimenti Innovativi
 Italia Economia Sociale



SOSTENIAMO GRANDI INVESTIMENTI

Contratto di Sviluppo





ORIENTAMENTO

Comprensione del funzionamento degli incentivi



ACCOMPAGNAMENTO

Supporto metodologico alla presentazione della domanda di finanziamento



EDUCATION

Potenziamento delle competenze e della cultura di impresa



NETWORKING

Open Innovation e collaborazioni fra attori dell'innovazione



Il Contratto di Sviluppo:

- sostiene gli **investimenti di grandi dimensioni** nel settore industriale, agro-industriale, turistico e di tutela ambientale
- rappresenta uno degli **strumenti di politica industriale** più rilevanti per rafforzare il tessuto produttivo del Paese in termini di innovazione, trasformazione tecnologica e sostenibilità ambientale

Sono stati stanziati **+ €2Mld** di risorse PNRR aggiuntive per tre sportelli*:

- Filiere produttive – M1C2- Investimento 5.2 → €750Mln
- Rinnovabili e batterie - M2C2 Investimento 5.1 → €1Mld di cui
 - €400Mln Tecnologia PV
 - €100Mln Industria eolica
 - €500Mln Settore batterie
- Bus elettrici - M2C2 Investimento 5.3 → €300Mln

*Dall'**11 aprile 2022** sono aperti gli sportelli «Filiere produttive» e «Rinnovabili e batterie». Dal **26 aprile 2022** è aperto lo sportello «Bus elettrici».



Destinatari

- Nuove domande
- **Domande già presentate** e sospese per carenza di risorse finanziarie, per programmi **non avviati** prima del **1 febbraio 2020**

Finalità

Promuovere lo sviluppo in Italia dei **settori produttivi connessi alle tecnologie per la generazione di energia da fonti rinnovabili**

- Elementi innovativi per la produzione di Tecnologia PV (PhotoVoltaics)
- Produzione di aerogeneratori di nuova generazione - taglia medio/grande
- Elementi innovativi per la produzione di accumulo elettrochimico

Criteri di priorità

- Collocazione prevalente nel settore **upstream** delle filiere
- Contributo fornito **all'aumento della capacità** di generazione prodotta per le filiere dell'eolico e del fotovoltaico (W/anno) o alla capacità di accumulo per quella delle batterie (Wh/anno)
- Presentazione da parte di una **pluralità di imprese**, rappresentative di diversi settori della filiera
- Presenza di un progetto di **ricerca, sviluppo e innovazione** nell'ambito del programma presentato

!! DATA CHIUSURA SPORTELLO: 11 LUGLIO 2022 – ORE 17



Secondo quanto previsto dal **Temporary Framework** è possibile beneficiare di una **maggiorazione dell'intensità di aiuto** per i programmi di sviluppo industriale e di tutela ambientale* deliberati entro il 31 dicembre 2022

Il TF è applicabile a tutte le imprese del territorio nazionale e prevede un'intensità di aiuto aggiuntiva:

- fino ad un massimo del **15% dei costi ammissibili**
- fino ad un massimo di importo nominale **€10Mln per impresa**

Il TF si somma alle intensità di aiuto già stabilite dalla Carta degli aiuti di Stato a finalità regionale 2022-2027 e dal Regime PMI



* Non si applica ai progetti di Ricerca, Sviluppo e Innovazione



Destinatari

- Nuove domande
- **Domande già presentate** e sospese per carenza di risorse finanziarie, per programmi **non avviati** prima del **1 febbraio 2020**

Finalità

Sostenere la **trasformazione verde e digitale** dell'industria degli autobus al fine di produrre veicoli elettrici e connessi

Tipologia di programmi ammissibili

- Ottimizzazione e produzione di sistemi di trazione elettrica
- Sviluppo e produzione di nuove architetture di autobus: migrazione verso sistemi di alimentazione elettrici, alleggerimento dei veicoli, digitalizzazione dei veicoli e dei loro componenti
- Creazione e/o ottimizzazione di filiere per la componentistica di autoveicoli per il trasporto pubblico e sviluppo di nuove tecnologie IoT ad esso applicate: sensori e sistemi digitali, monitoraggio continuo e manutenzione predittiva, guida assistita, gestione delle flotte, sicurezza dei trasporti, dialogo bus-terra
- Sviluppo, standardizzazione e industrializzazione di sistemi di ricarica e tecnologie finalizzate alla produzione di sistemi per la “*smart charging*” di autobus elettrici



Secondo quanto previsto dal **Temporary Framework** è possibile beneficiare di una **maggiorazione dell'intensità di aiuto** per i programmi di sviluppo industriale e di tutela ambientale* deliberati entro il 31 dicembre 2022

Il TF è applicabile a tutte le imprese aventi sede nelle aree **diverse dalle "zone a"** della Carta degli aiuti di Stato a finalità regionale 2022-2027 e prevede un'intensità di aiuto:

- fino ad un massimo del **15% dei costi ammissibili**
- fino ad un massimo di importo nominale **€10Mln per impresa**

Il TF si somma alle intensità di aiuto già stabilite dalla Carta degli aiuti di Stato a finalità regionale 2022-2027 – imprese comprese nelle zone c) e dal Regime PMI

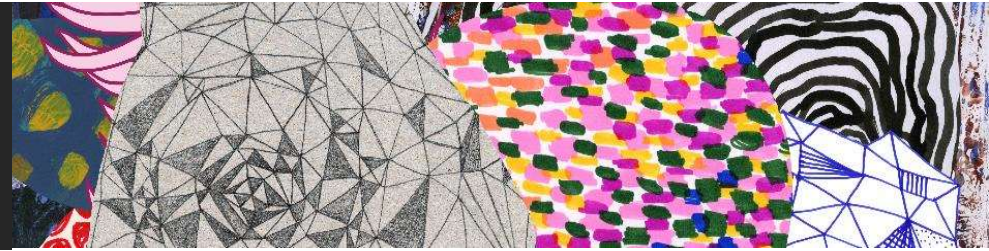


* Non si applica ai progetti di Ricerca, Sviluppo e Innovazione



- DESTINATARI ● Imprese, Energy Service Company e Pubbliche Amministrazioni (Comuni, ASL, Università) che intendono realizzare interventi utili al raggiungimento degli obiettivi nazionali di efficienza energetica
- SETTORI ● **Tutti**
- AGEVOLAZIONI ● Per le Imprese e le ESCO: finanziamento a tasso agevolato fino al 70% dei costi ammissibili da €250k a €4Mln e/o garanzia fino all'80% dei costi ammissibili da €150k a €2,5Mln
Per la PA: finanziamento a tasso agevolato fino all'80% dei costi ammissibili da €150k a €2Mln
- SPESE ● **Consulenze** entro il 10% del totale dei costi ammissibili (progettazioni-direzione lavori, progettazione-implementazione sistemi gestione energetica, studi di fattibilità, attestato di prestazione e diagnosi energetica edifici);
Impianti, macchinari e attrezzature;
Interventi adeguativi involucro edilizio e mitigazione del rischio sismico;
Infrastrutture specifiche necessarie al funzionamento degli impianti.
- DOVE ● In tutta Italia

**FONDI DISPONIBILI
oltre €290Mln**



La misura sostiene gli investimenti attraverso l'acquisto, o acquisizione in leasing, di **beni materiali** (macchinari, impianti, beni strumentali d'impresa, attrezzature nuovi di fabbrica e hardware) o **immateriali** (software e tecnologie digitali) a uso produttivo – DM Interministeriale 25 gennaio 2016.



Anticipando gli orientamenti del PNRR, ed in particolare gli obiettivi della **M2 Rivoluzione Verde e Transizione Ecologica**, la Legge di Bilancio 2020* ha disposto l'introduzione di un **contributo maggiorato** per la realizzazione di programmi concernenti **investimenti green****.

Acquisto, o acquisizione nel caso di operazioni di leasing finanziario, di **macchinari, impianti e attrezzature** nuovi di fabbrica ad uso produttivo, **a basso impatto ambientale**, nell'ambito di programmi finalizzati a migliorare **l'ecosostenibilità dei prodotti e dei processi produttivi**.

**DOTAZIONE
INVESTIMENTI GREEN
€135Mln**

* Incremento della dotazione finanziaria per altri €540Mln per il periodo 2020-2025, con la previsione di due riserve dedicate: Sabatini Green e Sabatini SUD

** È in corso la predisposizione e pubblicazione delle relative disposizioni attuative



- DESTINATARI ● **Imprese di qualsiasi dimensione** (anche ditte individuali)* e **Centri di ricerca**, anche in forma congiunta o con **Organismi di ricerca**, pubblici e privati, in qualità di Co-proponenti.
Progetti di riconversione produttiva nell'ambito dell'economia circolare
- SETTORI ● **Manifatturiero** (Industria, Artigianato, Agroindustria), servizi diretti alle imprese manifatturiere
- AGEVOLAZIONI ● Finanziamento agevolato: 50% delle spese ammissibili
Contributo alla spesa in base alla dimensione: 20% micro e piccole imprese, 15% medie imprese, 10% grandi imprese
- SPESE ● **Tra €500k e €2Mln** per progetti di ricerca industriale e sviluppo sperimentale finalizzati alla riconversione produttiva delle attività
- DOVE ● **In tutta Italia**

**FONDI DISPONIBILI
oltre €85Mln**

*Le imprese devono trovarsi in regime di contabilità ordinaria e disporre di almeno due bilanci approvati e depositati oppure, per le imprese individuali e le società di persone, disporre di almeno due dichiarazioni dei redditi presentate



- | | |
|--------------|---|
| DESTINATARI | ● Startup innovative costituite (da non più di 60 mesi), team di persone fisiche |
| SETTORI | ● Progetti innovativi ad alto contenuto tecnologico, nell'economia digitale o che valorizzano i risultati della ricerca |
| AGEVOLAZIONI | ● 80% o 90% finanziamento a tasso zero senza garanzie
30% del finanziamento non va rimborsato per progetti nelle 8 regioni del Sud |
| SPESE | ● Tra €100k e €1,5Mln da realizzare in max 24 mesi <ul style="list-style-type: none"> • a) investi.ti materiali; b) invest.ti immateriali; c) servizi per lo sviluppo dell'innovazione proposta; d) costi del personale • Spese marketing e web marketing: max 20% di a)+b)+c)+d) • Capitale circolante: max 20% di a)+b)+c)+d)+marketing |
| DOVE | ● In tutta Italia |

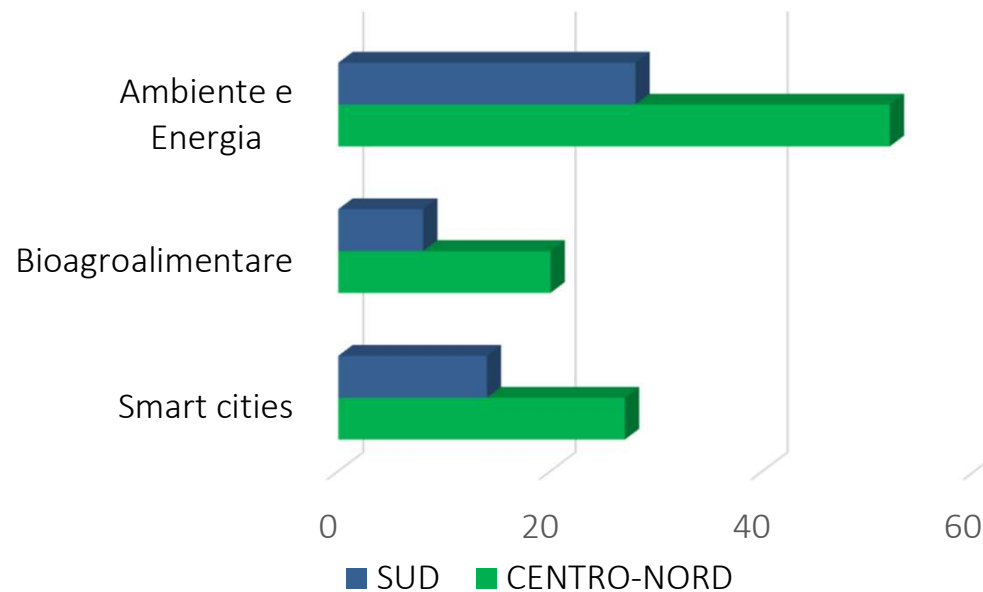
FONDI DISPONIBILI
€60Mln
€100Mln Missione 5 PNRR –
«Inclusione e Coesione»



Il 17% delle domande ammesse alle agevolazioni appartengono a settori inerenti la rivoluzione verde e la transizione ecologica

99 Startup del Centro-Nord
€50Mln agevolazioni concesse

50 Startup del Sud
€29Mln agevolazioni concesse



Il dato non comprende le domande ammesse su S&S prima edizione.



APERTURA COMPILAZIONE DOMANDE 4 MAGGIO
APERTURA TRASMISSIONE DOMANDE 18 MAGGIO

DESTINATARI

- PMI

SETTORI

- Gli incentivi finanziano **programmi per** la realizzazione di **investimenti innovativi, sostenibili e con contenuto tecnologico elevato e coerente al piano nazionale Transizione 4.0** (allegato 1 del decreto ministeriale 10 febbraio 2022)
Hanno priorità quelli in grado di offrire un particolare contributo agli **obiettivi di sostenibilità**, per i quali sono previsti **specifici criteri di valutazione**, che consentono all'impresa proponente di conseguire un **punteggio aggiuntivo** nell'ambito della procedura di accesso.
Sono ammesse le attività **manifatturiere** e i **servizi alle imprese***

*Sono ammesse le **attività manifatturiere**, ad eccezione delle attività connesse ai seguenti settori: siderurgia; estrazione del carbone; costruzione navale; fabbricazione delle fibre sintetiche; trasporti e relative infrastrutture; produzione e distribuzione di energia, nonché delle relative infrastrutture. Sono inoltre ammesse le **attività di servizi alle imprese** elencate nell'allegato 4¹⁶ del decreto ministeriale 10 febbraio 2022.



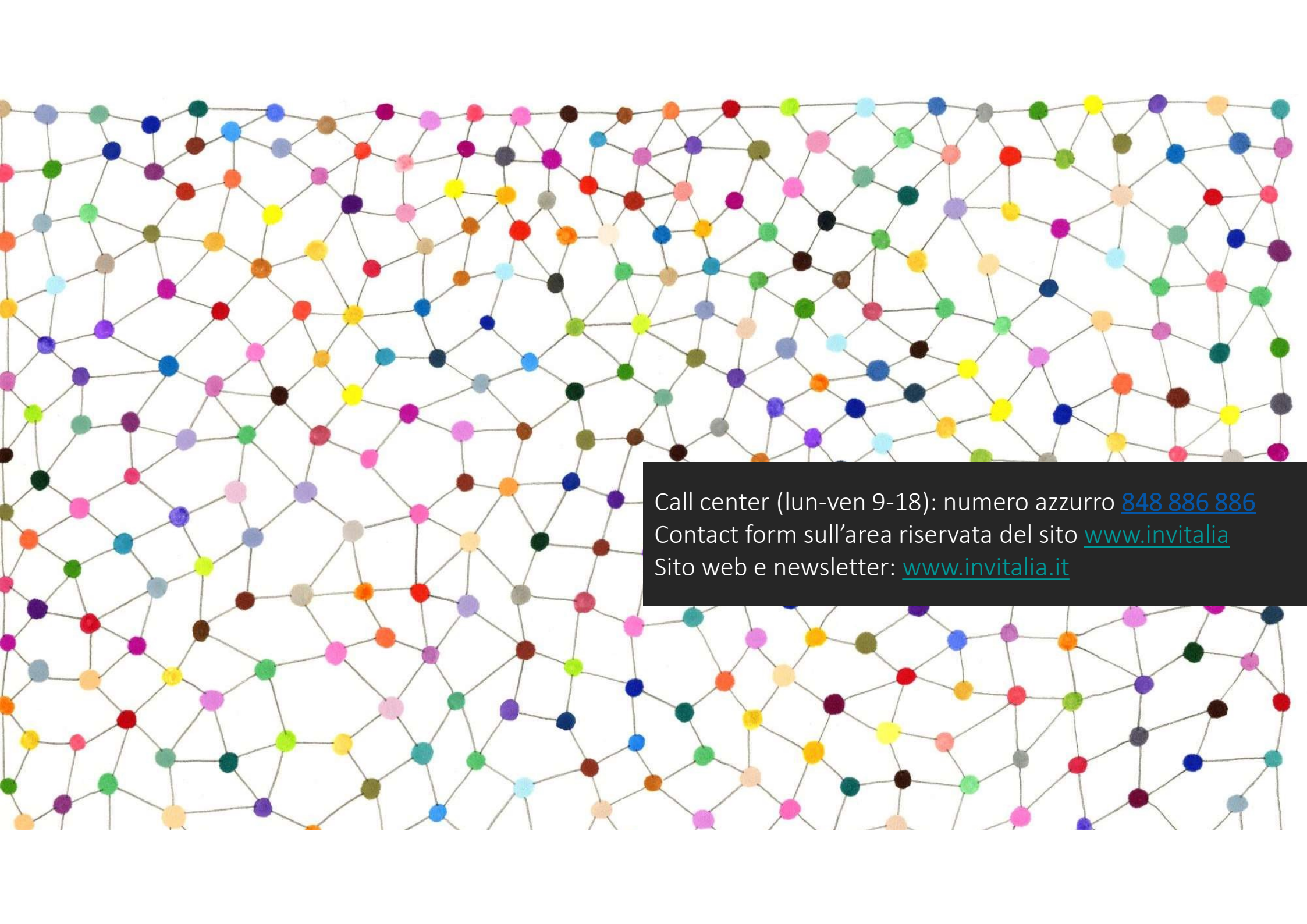
AGEVOLAZIONI

- Le agevolazioni sono concesse, ai sensi e nei limiti di quanto previsto dalla sezione 3.13 del TF, nella forma del **contributo in conto impianti**, a copertura di una percentuale nominale massima delle spese ammissibili, determinata **in funzione del territorio** di realizzazione dell'investimento e della **dimensione delle imprese beneficiarie**.
 - **Calabria, Campania, Puglia, Sicilia** : max 60% per le micro e piccole imprese - 50% per le medie imprese;
 - **Basilicata, Molise e Sardegna**: max 50% per le micro e piccole imprese - 40% per le medie imprese;
 - **Abruzzo, Emilia-Romagna, Friuli-Venezia Giulia, Lazio, Liguria, Lombardia, Marche, Piemonte, Toscana, Trentino Alto-Adige, Umbria, Valle d'Aosta e Veneto**: max 35% per le micro e imprese -25% per le medie imprese

DOVE

- In tutta Italia

FONDI DISPONIBILI ~€678Mln di cui
~€250Mln Centro-Nord
~€428Mln Mezzogiorno



Call center (lun-ven 9-18): numero azzurro [848 886 886](tel:848886886)
Contact form sull'area riservata del sito [www.invitalia](http://www.invitalia.com)
Sito web e newsletter: www.invitalia.it