

Industry Edu-Lab SACE



IL PERCORSO

“**Industry Edu-Lab SACE**” è un percorso formativo erogato con **modalità innovative** che prevedono attività di **best practice sharing** e formazione **peer-to-peer** rivolte a PMI italiane accomunate da **affinità settoriali**

Il percorso si pone l'obiettivo di **rafforzare, tramite *co-working webinar***, le competenze tecnico-specialistiche aziendali in tema di crescita sostenibile, gestione del rischio aziendale e strategie di internazionalizzazione

Perché partecipare

OBIETTIVI



Favorire lo scambio di buone prassi e promuovere sinergie di filiera



Rafforzare la conoscenza di soluzioni assicurativo-finanziarie per la ripresa



Affiancare le aziende nell'identificazione di strategie innovative e sostenibili di crescita



Tramettere consapevolezza su nuove opportunità di business in Italia e all'estero

BENEFICI

- Formazione su temi specifici di settore
- Scambio di **buone prassi** e strategie aziendali messe in atto per la ripartenza economica
- Approfondimento degli strumenti utili per operare in maniera sicura e solida in Italia e all'estero
- **Coaching specialistico***
- Partecipazione gratuita

*FASE II del progetto: *on demand*

A chi è rivolto



TARGET



TOP MANAGERS* di **PICCOLE E MEDIE IMPRESE** con progetti di crescita sostenibile in Italia e/o all'estero

7 SETTORI MERCEOLOGICI

- Agroalimentare
 - Green Economy
 - Elettronica
 - Costruzioni/Infrastrutture
 - Chimico/Farmaceutico
 - Moda/Arredo
 - Automotive
-
- Titolari/CEO e C-SUITE (CFO, COO, DG, Direttore Commerciale)

*Ai fini dell'ammissione, dovranno essere rispettati i criteri di selezione presenti nel bando. Le aziende interessate dovranno presentare domanda compilando il bando di selezione in tutti i campi richiesti. Per maggiori info contatta EducationToExport@sace.it

Programma

TAPPE

17 Giugno



Agroalimentare

29 Settembre



Green
Economy

14 Ottobre



Chimico/
Farmaceutico

26 Ottobre



Moda/Arredo

9 Novembre



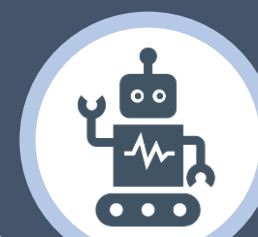
Automotive

23 Novembre



Costruzioni/
Infrastrutture

2 Dicembre



Elettronica

Format

FASE 1

Formazione *peer-to-peer* e *Best practice sharing*

Formazione peer to peer e attività di **co-working**:

- scambio di best practice di settore con la partecipazione di esperti provenienti dal mondo istituzionale, accademico ed imprenditoriale

FASE 2

Coaching specialistico *1-to-1*

Per le aziende che lo richiederanno, è previsto un incontro di **follow-up operativo** con un esperto SACE al fine di:

- approfondire le principali evidenze emerse durante la fase formativa
- intercettare opportunità commerciali anche nell'ambito di operazioni di filiera presidiate da SACE

Come partecipare



MODALITÀ

- 1 Scarica il bando e scopri i criteri di ammissibilità!
- 2 Compila tutti i campi richiesti
- 3 Scopri se sei stato selezionato! Nei prossimi giorni riceverai un email di conferma

La partecipazione è gratuita

Alle aziende che ne faranno richiesta sarà rilasciato un attestato di partecipazione



sace.it/education



Educationtoexport@sace.it