

# Industry Edu-Lab SACE



## IL PERCORSO

“Industry Edu-Lab SACE” è un percorso formativo erogato con **modalità innovative** che prevedono attività di **best practice sharing** e formazione **peer-to-peer** rivolte a PMI italiane accomunate da **affinità settoriali**

Il percorso si pone l'obiettivo di **rafforzare, tramite co-working webinar,** le competenze tecnico-specialistiche aziendali in tema di crescita sostenibile, gestione del rischio aziendale e strategie di internazionalizzazione

# Perché partecipare

## OBIETTIVI



Favorire lo scambio di buone prassi e promuovere sinergie di filiera



Rafforzare la conoscenza di soluzioni assicurativo-finanziarie per la ripresa



Affiancare le aziende nell'identificazione di strategie innovative e sostenibili di crescita



Tramettere consapevolezza su nuove opportunità di business in Italia e all'estero

## BENEFICI

- Formazione su temi specifici di settore
- Scambio di **buone prassi** e strategie aziendali messe in atto per la ripartenza economica
- Approfondimento degli strumenti utili per operare in maniera sicura e solida in Italia e all'estero
- **Coaching specialistico\***
- Partecipazione gratuita

\*FASE II del progetto: *on demand*

# A chi è rivolto



## TARGET



**TOP MANAGERS\*** di **PICCOLE E MEDIE IMPRESE** con progetti di crescita sostenibile in Italia e/o all'estero

### **7** SETTORI MERCEOLOGICI

- Agroalimentare
  - Green Economy
  - Elettronica
  - Costruzioni/Infrastrutture
  - Chimico/Farmaceutico
  - Moda/Arredo
  - Automotive
- 
- Titolari/CEO e C-SUITE (CFO, COO, DG, Direttore Commerciale)

\*Ai fini dell'ammissione, dovranno essere rispettati i criteri di selezione presenti nel bando. Le aziende interessate dovranno presentare domanda compilando il bando di selezione in tutti i campi richiesti. Per maggiori info contatta [Education@sace.it](mailto:Education@sace.it)

# Programma

## TAPPE

**17** Giugno



Agroalimentare

**29** Settembre



Green  
Economy

**26** Ottobre



Moda/Arredo

**9** Novembre



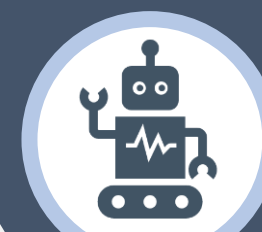
Automotive

**25** Novembre



Costruzioni/  
Infrastrutture

**1** Dicembre



Elettronica

**15** Dicembre



Chimico/  
Farmaceutico



# Format



## FASE 1

### Formazione *peer-to-peer* e *Best practice sharing*

Formazione peer to peer e attività di **co-working**:

- scambio di best practice di settore con la partecipazione di esperti provenienti dal mondo istituzionale, accademico ed imprenditoriale

## FASE 2

### Coaching specialistico *1-to-1*

Per le aziende che lo richiederanno, è previsto un incontro di **follow-up operativo** con un esperto SACE al fine di:

- approfondire le principali evidenze emerse durante la fase formativa
- intercettare opportunità commerciali anche nell'ambito di operazioni di filiera presidiate da SACE

# Come partecipare



## MODALITÀ

1

Scopri i criteri di ammissibilità!

2

Compila tutti i campi richiesti

3

Scopri se sei stato selezionato! Nei prossimi giorni riceverai un email di conferma

La partecipazione è gratuita



[sace.it/education](https://sace.it/education)



[Education@sace.it](mailto:Education@sace.it)