

# GRUPPO SACE

Aiutiamo le imprese italiane a  
crescere in Italia e nel mondo





# Dal 1977 sosteniamo la competitività delle imprese

## Un supporto concreto per lo sviluppo del tessuto produttivo italiano

SACE è la società assicurativo-finanziaria italiana specializzata nel **sostegno alle imprese e al tessuto economico nazionale** attraverso un'ampia gamma di strumenti e soluzioni a supporto della competitività in Italia e nel mondo.



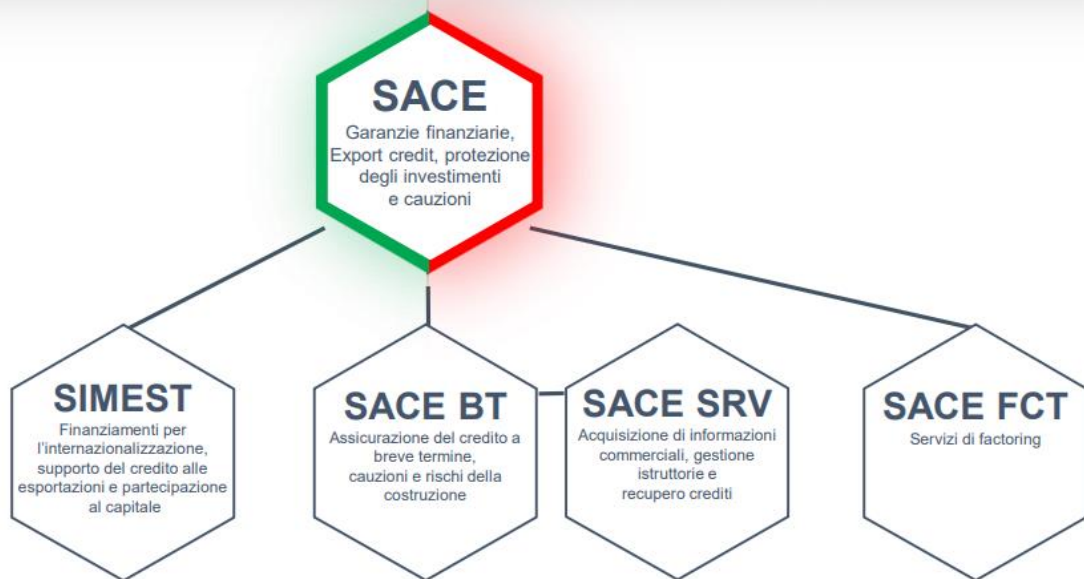


# Un modello operativo unico per lo sviluppo economico del Paese

**SACE** è una società per azioni sotto la direzione e il coordinamento del **Ministero dell'Economia e delle Finanze**.

Detiene il 76% del capitale di **SIMEST** e il 100% delle azioni di **SACE FCT** e di **SACE BT**.

SACE BT a sua volta detiene il 100% del capitale di **SACE SRV**.





# Dietro ai nostri **risultati**, ci sono i **successi** delle imprese italiane

Risorse mobilitate da  
SACE per lo sviluppo  
delle imprese italiane  
nel 2020



## 2020

### Dati finanziari SACE





# SACE per le PMI: i 4 driver per la crescita

## Prossimità alle Imprese e Consulenza



- Intensificare lo sforzo per servire a 360° le imprese
- Rafforzamento presenza nelle aree a maggior potenziale

## Education e Cultura dell'Export



- Promozione della cultura dell'export tra le imprese italiane
- 4 export kit a seconda del grado di maturità rispetto alla tematica export
- Partnership con attori qualificati offline (ICE, Confindustria, Ispi, etc.)

## Digitalizzazione e Semplificazione



- Forte investimento sulla digitalizzazione dei servizi per le imprese, disponibili online sul nuovo portale [sacesimest.it](http://sacesimest.it)
- Aumento operazioni gestite completamente online
- Riduzione tempistiche
- Riduzione della documentazione contrattuale

## Promozione e Business Matching



- Opportunità uniche per le aziende italiane, aumentando esponenzialmente le possibilità di espandere il loro business.
- Accesso prioritario ai progetti e alle figure chiave del management di grandi Buyer esteri

[www.sace.it](http://www.sace.it)

**Il portale unico dei prodotti digitali del Polo.  
Accessibili e acquistabili totalmente online.**

**Finanzia la tua  
crescita  
internazionale**

+

**Conosci i tuoi  
clienti**

+

**Assicura i tuoi  
crediti  
all'estero**

+

**Ottieni  
liquidità**

+

**Recupera i tuoi  
crediti**

+



# Misure a supporto delle PMI Italiane: operatività tradizionale e misure emergenziali





# Catena del valore ed esigenze dell'impresa ...dall'Export alla promozione...

## 1. INDIVIDUAZIONE OPPORTUNITÀ ALL'ESTERO



Valutare nuovi  
clienti e mercati

Il nostro Ufficio Studi

Favorire l'accesso a  
controparti e commesse  
internazionali

**BUSINESS PROMOTION**

## 2. FIRMA CONTRATTI



Assicurare le vendite  
offrendo dilazioni ai  
clienti

Concedere le  
garanzie per gare e  
commesse in Italia e  
all'estero

## 3. ESECUZIONE CONTRATTI



Finanziare  
l'approntamento di  
contratti e  
l'internazionalizzazione

## 4. AFTER SALE



Trasformare i crediti  
commerciali in  
liquidità

Migliorare la gestione  
dei flussi di  
pagamento

Recuperare i crediti  
insoluti in Italia e  
all'estero

## 5. INVESTIMENTI IN ITALIA E ALL'ESTERO



Investire in società  
estere e proteggere  
l'investimento

Partecipazione al  
capitale di società  
controllate estere

Linee di credito a ML  
termine





# Digitalizzazione e Semplificazione

## Esportare in sicurezza

**VALUTA  
GRATUITAMENTE  
LA TUA OPERAZIONE**



→ Metti il turbo al tuo business, inserisci Paese, settore, durata e importo relativi alla tua operazione e **ottieni una stima di prezzo dell'assicurazione**

**REGISTRATI E ACCEDI  
ALL'AREA RISERVATA**



→ Registrati per accedere all'area riservata SACESIMEST

Potrai assicurare la tua singola commessa estera con **Export UP<sup>1</sup>** (Paesi OCSE 0 per dilazioni > 12 mesi; Resto del mondo per qualsiasi dilazione) o con **BT EXPORT 24<sup>2</sup>** (Paesi OCSE 0 per dilazioni ≤ a 12 mesi)

<sup>1</sup> SACE S.p.A. (accettate operazioni fino a € 5mln senza garanti)  
<sup>2</sup> SACE BT (accettate operazioni fino a € 1mln)

**RICHIEDI LA  
VALUTAZIONE  
OPERAZIONE**



→ Blocca per 3 mesi il prezzo<sup>3</sup> della tua assicurazione con una **valutazione op.ne**, inserisci semplici informazioni sull'operazione, sui pagamenti e sul cliente e avrai

- ✓ **Certezza dei tempi di attesa**
- ✓ **Prezzi competitivi**

<sup>3</sup>In caso di esito positivo, viene visualizzato l'importo del credito assicurabile e il prezzo dell'assicurazione bloccato per tre mesi

**FIRMA DIGITALE ED  
ACQUISTO/EMISSIONE  
POLIZZA**



→ Scegli un metodo di pagamento e finalizza l'acquisto della tua polizza

Hai bisogno di supporto? Contatta il Customer Care

800.269.264  
-  
info@sacesimest.it



# FOCUS ASSICURAZIONE DEL CREDITO

## Coperture globali

### BT FACILE PMI

Copertura Globale dedicata alle micro e piccole imprese con un fatturato fino a 5 mln

### BT 360°

Copertura globale: Assicurazione dell'intero fatturato o sui segmenti omogenei verso clienti italiani ed esteri

## Coperture selettive

### EXPORT UP

Copertura dedicata all'impresa che ha la necessità di assicurare la singola spedizione all'estero (beni di consumo, strumentali e servizi)

### BT SVILUPPO EXPORT

Copertura dedicata all'impresa che esporta beni di consumo e fornisce servizi

### BT TOP UP

Copertura di II livello su singolo debitore o sull'intero portafoglio



# Supportiamo lo sviluppo di relazioni commerciali tra grandi buyer esteri e PMI appartenenti alle filiere strategiche italiane

## Buyer esteri

### Push Strategy

Business Matching come attività strumentale al raggiungimento degli obiettivi

### Operazioni export credit

Massimizzazione contenuto italiano e accesso opportunità alle PMI

### Relazioni Strategiche

Business Matching come leva commerciale per l'origination di nuovo business

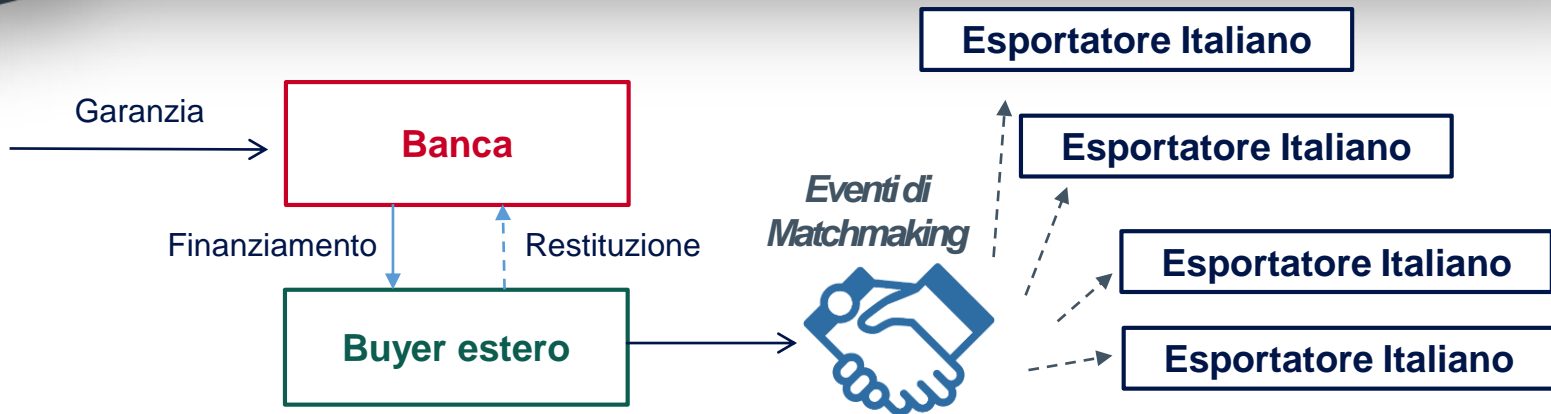
## Settori strategici per l'export e filiere sottostanti: alcuni esempi



|   |   |   |  |   |   |
|---|---|---|--|---|---|
| <br>Energetico                 | <br>Turbine                  | <br>Caldaie                  | <br>Componenti elettriche | <br>Impianti di ventilazione | <br>Materiali da costruzione |
| <br>Infrastrutture ospedaliere | <br>Diagnostica per immagini | <br>Strumenti da laboratorio | <br>Sale operatorie       | <br>Medical Gas supply       | <br>Soluzioni energetiche    |
| <br>Trasformazione alimentare  | <br>Trasformazione           | <br>Packaging                | <br>Bottling              | <br>Conservazione a freddo   | <br>Trattamento acque reflue |



# La Push Strategy facilita gli scambi commerciali tra Buyer esteri e PMI



## COME FUNZIONA

- **Finanziamento MLT** concesso da banca italiana/internazionale/locale con **garanzia SACE fino all'80%**. Le finanze nell'ambito della Push Strategy **non sono legate a contratti specifici**.

## VANTAGGI PER IL BUYER

- **Diversificazione delle risorse finanziarie** a tassi di mercato
- La garanzia SACE consente al Buyer di mantenere inalterate le linee di credito disponibili nel sistema bancario
- Ha la **possibilità di incontrare esportatori italiani** attraverso la partecipazione a eventi di business matching

## EVENTI DI MATCHMAKING

- SACE organizza in maniera proattiva eventi di **business matching in Italia, all'estero e online** con il fine di dare la possibilità al Buyer di aumentare il proprio procurement italiano e allo stesso tempo di promuovere l'expertise delle PMI italiane.



# In tre anni sono stati erogati oltre 2 miliardi di Euro e sono state create opportunità di business per oltre 1800 PMI

2+  
Bn €

Garanzie

12

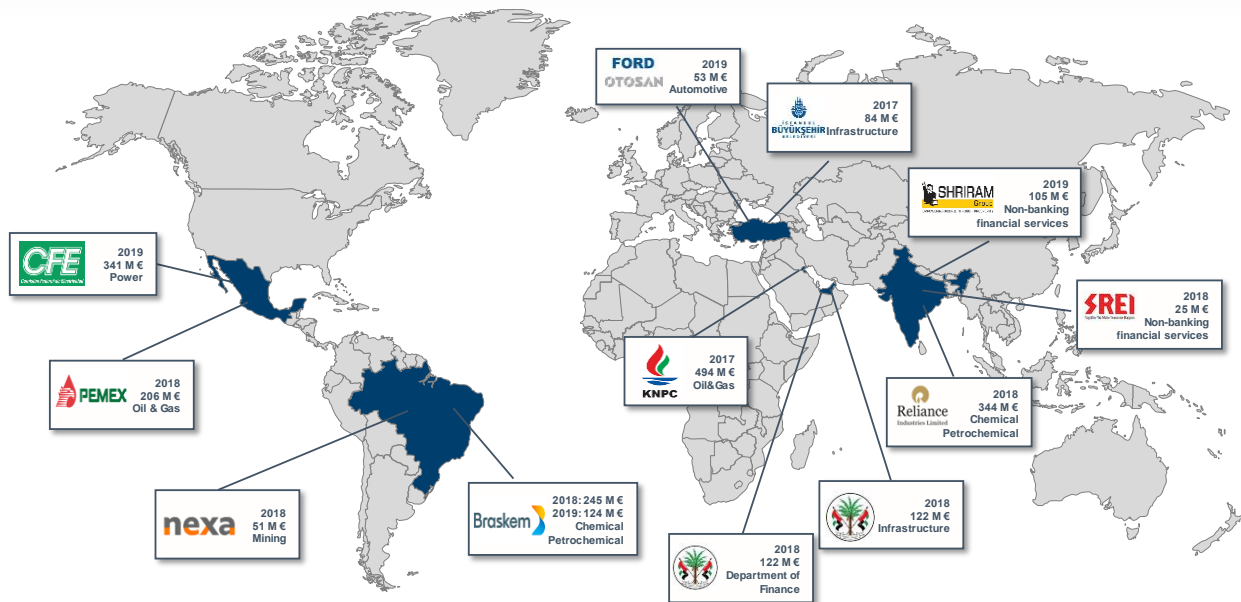
Buyers

50

Iniziative  
in Italia e  
all'estero

1800+

PMI Partecipanti





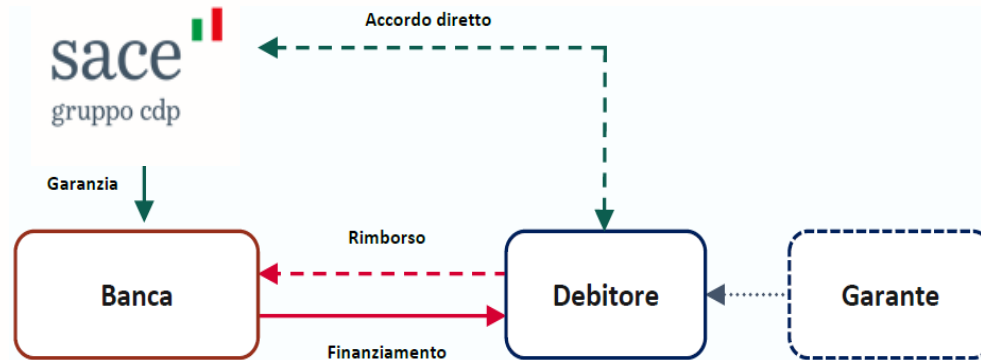
# Finanziamenti e Investimenti

Con noi puoi costruire **il tuo percorso di crescita**, grazie a garanzie su finanziamenti erogati sia in forma di prestiti obbligazionari, che dagli istituti di credito. In SACE trovi un partner solido per **assicurare i tuoi investimenti dai rischi politici** e **monetizzare i tuoi crediti** attraverso il factoring.

**Con banche convenzionate procedure semplici e veloci per le PMI**

## *I requisiti:*

- ✓ Società di capitali **con fatturato fino a euro 250 mln e quota export pari almeno al 10%**
- ✓ **Mutuo chirografario**
- ✓ **Durata: min 6 mesi e max 84 mesi** (sempre +3 mesi di pre-ammortamento)
- ✓ **Importo: min euro 100k e max euro 5 mln**
- ✓ **Garanzia SACE: 50%**
- ✓ *Pricing*: stabilito sulla base del **rating della banca** (griglia predefinita)





# Fideiussioni

## Fideiussioni Bancarie

**A chi si rivolge:** imprese italiane che devono prestare garanzie contrattuali a committenti esteri

**Rischi coperti:** rischi di performance e escussione indebita delle garanzie

**Livello di copertura:** fino al 50%

**Sottostante la copertura:** *Bid Bond, Advanced Payment Bond, Performance Bond, Money Retention Bond, Warranty Bond*

### VANTAGGI

- ✓ **Impresa italiana:** soddisfare requisiti per partecipare a gare d'appalto e svolgere commesse estere; **accrescere il volume di fidi disponibili** incrementando il volume di operatività, **miglioramento gestione finanziaria**
- ✓ **Per la Banca:** incrementare la capacità di affidare i propri clienti lato firma

## Fideiussioni Assicurative

**A chi si rivolge:** a tutte le imprese italiane che operano nel settore degli appalti pubblici di lavori, servizi e forniture in Italia.

**Rischi coperti:** garanzie previste dalla normativa che sono richieste dalle amministrazioni aggiudicatrici a garanzia dell'adempimento degli obblighi contrattuali.

**PROVVISORIA:** consente la partecipazione alla gara e garantisce la serietà dell'offerta

**DEFINITIVA:** garantisce la buona esecuzione dell'appalto

**ANTICIPAZIONE:** garantisce il corretto utilizzo dell'anticipazione concessa all'appaltatore

**RATA DI SALDO:** garantisce la restituzione parziale o totale delle somme eventualmente dovute dall'impresa per difformità e vizi dell'opera riscontranti nei due anni successivi al collaudo provvisorio.



# Digital Factoring

Dedicato a tutte le PMI società di capitali italiane che vantino **crediti non scaduti, certi, liquidi ed esigibili** e che abbiano disponibilità di una firma digitale certificata.

Prodotto completamente Digital che consente di trasformare in liquidità i crediti commerciali, in modalità completamente dematerializzata, intuitiva e veloce tramite gli strumenti di SACE Fct o l'accesso alle aste on line su un Marketplace

**Richiedi l'invito, registrati e carica le fatture... tutto digitalmente dal tuo ufficio**





# Recupero Crediti

Il servizio Recupero Crediti consente di recuperare i crediti - commerciali e finanziari - insoluti in qualsiasi parte del Mondo, specialmente nei Paesi più complessi

| Importo credito da recuperare                              | Retainer fee per ageing del credito                                    |                  | Success fee per ageing del credito |                 |                 |                 |
|--|--|------------------|------------------------------------|-----------------|-----------------|-----------------|
|  |  |                  | Europa                             | Mondo           | Europa          | Mondo           |
|  | Ageing < 2 anni  | Ageing > 2 anni  | Ageing < 2 anni                    | Ageing > 2 anni | Ageing < 2 anni | Ageing > 2 anni |
| Soluzione <i>Small Ticket</i> (crediti da €40k a €100k)    | €0   | 2% del credito   | 12%                                | 15%             | 18%             | 20%             |
| Soluzione <i>Middle Ticket</i> (crediti da €101k a €1 mln) | €0   | 1% del credito   | 10%                                | 12%             | 15%             | 18%             |
| Soluzione <i>Large Ticket</i> (crediti over €1 mln)        | €0   | 0,5% del credito | 6%                                 | 8%              | 12%             | 15%             |
| Lettera di irrecuperabilità                                | 1% del credito dichiarato irrecuperabile e messo a perdita dal cliente |                  |                                    |                 |                 |                 |



# Supportiamo le imprese nella ripartenza economica: le misure per l'emergenza Covid19

## Il nostro impegno per far ripartire l'Italia

Per sostenere concretamente il tessuto economico del nostro Paese, anche attraverso le misure previste nel Decreto Liquidità, abbiamo attivato un insieme di iniziative a sostegno di tutte le imprese italiane che si trovano a fronteggiare l'emergenza Covid19.





# Garanzia Italia A chi è destinato



**Qualsiasi tipologia di impresa** (soggetto beneficiario) indipendentemente dalla dimensione, dal settore di attività e dalla forma giuridica, incluse dunque partite IVA e professionisti, con i seguenti requisiti:



- **sede in Italia;**



- imprese che **non erano in difficoltà al 31 dicembre 2019** ma che hanno affrontato o che si sono trovate in una situazione di difficoltà **successivamente all'epidemia di Covid-19**

- PMI che hanno **già utilizzato il Fondo Centrale di Garanzia** fino a completa capienza e che hanno già esaurito il "plafond" delle garanzie rilasciate da ISMEA

| Caratteristiche impresa richiedente |                                   | Finanziamento   | Strumento a disposizione   |
|-------------------------------------|-----------------------------------|---|--|
| Numero dipendenti                   | Soglia fatturato                  | Importo massimo   | SACE   |
| <br><b>0 - 4999</b>                 | <b>+</b><br><b>Fino a 1,5 mln</b> | <br><b>Fino al 25% del fatturato di Gruppo Italia 2019 oppure il doppio del costo del personale di Gruppo Italia 2019</b> | <b>90%</b><br>Se richiedente è PMI**<br>Costo: 25 bps 1°anno<br>50 bps 2° e 3° anno<br>100 bps dal 4° al 6° anno<br>Se richiedente non è PMI Costo: 50 bps 1°anno<br>100 bps 2° e 3° anno<br>200 bps dal 4° al 6° anno |



# Green New Deal

## Finalità dell'intervento SACE

### CRITERI DI ELIGIBILITY\*

ECONOMIA  
PULITA

ECONOMIA  
CIRCOLARE

MITIGAZIONE E  
ADATTAMENTO AI  
CAMBIAMENTI  
CLIMATICI

MOBILITÀ  
SOSTENIBILE

PREVENZIONE E  
RIDUZIONE  
INQUINAMENTO



- Agevolare la **transizione verso un'economia pulita e circolare** e ad integrare i **cicli produttivi con tecnologie a basse emissioni** per la produzione di beni e servizi sostenibili
- **Accelerare la transizione verso una mobilità sostenibile e intelligente**, con particolare riferimento a progetti volti a favorire **l'avvento della mobilità multimodale automatizzata e connessa**, idonei a **ridurre l'inquinamento** e l'entità delle emissioni inquinanti, anche attraverso lo sviluppo di sistemi intelligenti di gestione del traffico, resi possibili dalla **digitalizzazione**, ivi inclusi i progetti dedicati alla **mitigazione e dall'adattamento dei cambiamenti climatici** nonché alla prevenzione e riduzione dell'inquinamento

\*Green new deal europeo declinato sulla base degli indirizzi che il CIPE fornisce annualmente a SACE



# Green New Deal

## Caratteristiche della garanzia SACE

1

Garanzia finanziaria a  
prima richiesta,  
irrevocabile<sup>(1)</sup> e  
incondizionata

2

Impegni SACE beneficianti  
della **garanzia della  
Repubblica Italiana**

3

Percentuale di **copertura**  
da valutarsi caso per caso  
e **nei limiti dell'80%**  
*(in ossequio alla normativa UE  
sugli aiuti di Stato)*

4

**Remunerazione SACE a  
condizioni di mercato con  
condizioni di maggior  
favore in caso di beneficio  
simultaneo a più obiettivi**

**Note:**

La valutazione di *eligibility* è condotta in autonomia da SACE e non comporta aggravii di costi per l'operazione

(1) La garanzia non può essere revocata neanche in caso di inadempimenti del progetto in materia di *eligibility*



# Vicini alle imprese, in Italia e nel Mondo





[www.SACE.it](http://www.SACE.it)

Numero Verde  
**800.020.030**  
[www.sace.it](http://www.sace.it)

## SACE

### ROMA

Piazza Poli, 37/42  
00187 RM

+39 06 67361  
[info@sacesimest.it](mailto:info@sacesimest.it)

### ANCONA

+39 071 29048248/9  
[ancona@sace.it](mailto:ancona@sace.it)

### BRESCIA

+39 030 2292259  
[brescia@sace.it](mailto:brescia@sace.it)

### MILANO

+39 02 4344991  
[milano@sace.it](mailto:milano@sace.it)

### PALERMO

+39 091 7666670  
[palermo@sace.it](mailto:palermo@sace.it)

### VENEZIA

+39 041 2905111  
[venezia@sace.it](mailto:venezia@sace.it)

### BARI

+39 080 5467763  
[bari@sace.it](mailto:bari@sace.it)

### FIRENZE

+39 055 5365705  
[firenze@sace.it](mailto:firenze@sace.it)

### MONZA

+39 039 3638247  
[monza@sace.it](mailto:monza@sace.it)

### ROMA

+39 06 6736309  
[roma@sace.it](mailto:roma@sace.it)

### VERONA

+39 045 597014  
[verona@sace.it](mailto:verona@sace.it)

### BOLOGNA

+39 051 0227440  
[bologna@sace.it](mailto:bologna@sace.it)

### LUCCA

+39 0583 444234  
[lucca@sace.it](mailto:lucca@sace.it)

### NAPOLI

+39 081 5836131  
[napoli@sace.it](mailto:napoli@sace.it)

### TORINO

+39 0110142450  
[torino@sace.it](mailto:torino@sace.it)

### GHANA, ACCRA

+39 06 6736000  
[info@sacesimest.it](mailto:info@sacesimest.it)

### BRASILE, SAN PAOLO

+55 11 31712138  
[saopaulo@sace.it](mailto:saopaulo@sace.it)

### CINA, HONG KONG

+852 35076190  
[hongkong@sace.it](mailto:hongkong@sace.it)

### CINA, SHANGHAI

+8621 51175446  
[shanghai@sace.it](mailto:shanghai@sace.it)

### EAU, DUBAI

+971 45543451  
[dubai@sace.it](mailto:dubai@sace.it)

### EGITTO, IL CAIRO

+20 227356875  
[cairo@sace.it](mailto:cairo@sace.it)

### INDIA, MUMBAI

+91 22 43473470  
[mumbai@sace.it](mailto:mumbai@sace.it)

### KENYA, NAIROBI

+254 719 014 207  
[nairobi@sace.it](mailto:nairobi@sace.it)

### MESSICO, CITTÀ DEL MESSICO

+52 55 24536377  
[messico@sace.it](mailto:messico@sace.it)

### RUSSIA, MOSCA

+7 495 2582155  
[mosca@sace.it](mailto:mosca@sace.it)

### SUDAFRICA, JOHANNESBURG

+27 11 4638595  
[johannesburg@sace.it](mailto:johannesburg@sace.it)

### TURCHIA, ISTANBUL

+90 2122458430/1  
[istanbul@sace.it](mailto:istanbul@sace.it)



## Sace PMI: Campania

**Fabio Colombo**  
**Responsabile PMI Centro-Sud Italia**  
+39 06 6736507  
+393389323438  
f.colombo@sace.it

**GRAZIE PER L'ATTENZIONE**