

1° MASTER GESTIONE E SVILUPPO DEI PROGETTI INTERNAZIONALI

Gestione economica e strategie di sviluppo
nel mercato globale

ROMA, DAL 14 NOVEMBRE 2011

MASTER FULL TIME

5 mesi di aula e 6 di stage

IN EVIDENZA:

- ▲ Laboratorio
Project Management Internazionale
- ▲ Laboratorio di *Country Analysis*



I Partner del Master:

[k]people

network.contacts

 **SACE**
TRAINING & ADVISORY


TELEMATICA ITALIA

NOTA: Loghi, programma e qualifiche sono aggiornati al 17 maggio 2011.
Eventuali aggiornamenti sono disponibili nella versione digitale della brochure.

INDICE

- 4 ▲ 24 ORE Formazione ed Eventi
- 6 ▲ Le caratteristiche del Master
- 8 ▲ Il percorso formativo
- 9 ▲ Il programma
- 12 ▲ I laboratori
- 13 ▲ Lo stage: una preziosa opportunità di training on the job
- 14 ▲ Faculty
- 17 ▲ E dopo il Master?
- 18 ▲ Informazioni

24OREFORMAZIONE|EVENTI

24ORE Formazione Eventi ha sviluppato un'offerta formativa sempre più innovativa e differenziata volta a soddisfare, da un lato, le esigenze di formazione di giovani neo laureati o con brevi esperienze di lavoro, e, dall'altro, le necessità di aggiornamento di manager e professionisti di imprese pubbliche e private.

La completezza dell'offerta trova una continua fonte di **innovazione e di aggiornamento** nel quotidiano, nelle riviste specializzate, nei libri e nei prodotti editoriali multimediali.

La scelta dei temi attinge dall'esperienza della **redazione specializzata** in formazione, dal confronto con esperti e giornalisti, dal dialogo continuo con gli oltre 6000 manager che ogni anno frequentano le aule di 24ORE Formazione ed Eventi.

Un obiettivo comune: fornire una formazione concreta sui temi di economia, finanza e management e focalizzata sulle diverse esigenze di giovani manager e professionisti.

Un sistema di **formazione continua**:

- Annual ed Eventi
- Master di Specializzazione, Corsi e Convegni
- E-learning
- Master24 a distanza
- Formazione in house

La **Business School** realizza:

▲ **Master post laurea** full time che prevedono un periodo di stage e sono indirizzati a quanti intendono inserirsi nel mondo del lavoro con un elevato livello di qualificazione e competenza, requisiti oggi indispensabili sia per i giovani laureati sia per i neo inseriti in azienda.

▲ **Executive24**, Master strutturati in formula blended, con sessioni in distance learning alternate a sessioni in aula, per manager e imprenditori che vogliono conciliare carriera e formazione.

▲ **Master24**, percorsi strutturati con un modello formativo innovativo basato sull'apprendimento a distanza. Dal successo della collana multimediale è nata la possibilità di integrare l'autoformazione in aula con gli Esperti. A oggi 4 aree di specializzazione: Marketing & Comunicazione, Gestione e Strategia d'Impresa, Amministrazione, Finanza & Controllo, Management e Leadership.

Il Sole **24 ORE**

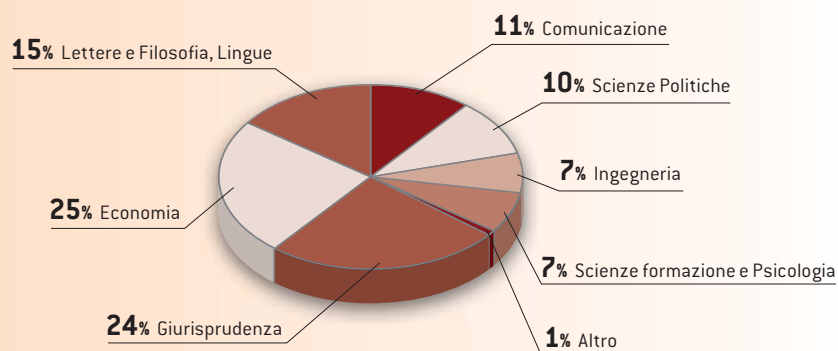
UNICO FINANZIARIO • FONDATA NEL 1865

NOVA

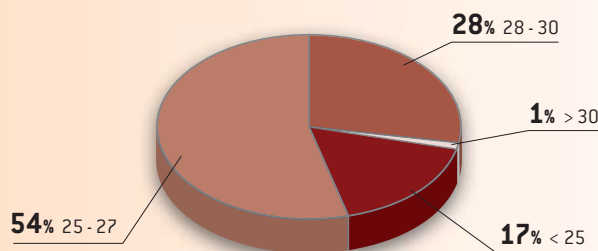
NOVA24
Innovazione e creatività.
Ogni giovedì in edicola.

IL PROFILO DEI PARTECIPANTI AI MASTER POST LAUREA FULL TIME

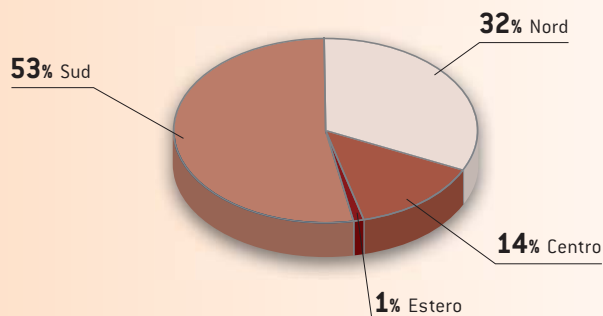
CURRICULUM SCOLASTICO DEI PARTECIPANTI



ETÀ DEI PARTECIPANTI



PROVENIENZA GEOGRAFICA DEI PARTECIPANTI



I NUMERI DELLA BUSINESS SCHOOL

- ▲ **20** Master full-time
- ▲ **13.800** ore di formazione all'anno
- ▲ oltre **500** studenti all'anno
- ▲ **3.260** diplomati ai Master dal 1994 ad oggi
- ▲ **100%** collocati in stage al termine del periodo d'aula
- ▲ **850** esperti e docenti coinvolti ogni anno
- ▲ oltre **600** aziende, società di consulenza, banche e studi partner
- ▲ tassi di conferma al termine del periodo di stage superiori al **90%**

LE CARATTERISTICHE DEL MASTER

OBIETTIVI E SBocchi PROFESSIONALI

Le imprese multinazionali, le organizzazioni non governative e tutte le realtà economiche che si trovano a dover affrontare progetti d'investimento all'estero hanno bisogno di **figure professionali competenti sia in ambito economico-finanziario che in ambito giuridico con forte conoscenza anche dei contesti politico-sociali dei vari Paesi.**

Gestire progetti a livello internazionale significa pianificare e organizzare risorse differenti in attività finalizzate al raggiungimento di un obiettivo predefinito.

Il Master ha lo scopo di fornire le competenze gestionali e finanziarie peculiari per la gestione aziendale e di progetti internazionali.

Il Master risponde alle esigenze di quelle aziende e organismi internazionali che operano per progetti o che intendono promuovere questa logica come modello di gestione, fornendo loro le conoscenze necessarie per:

- ▲ individuare gli obiettivi del progetto;
- ▲ definire il piano economico-finanziario;
- ▲ conoscere gli aspetti socio-culturali dei Paesi di riferimento;
- ▲ presiedere gli strumenti di controllo e gli elementi di valutazione del rischio;
- ▲ condurre un team.

Questo Master intende favorire lo sviluppo di profili destinati a ricoprire ruoli strategici nella pianificazione e gestione di progetti internazionali, che potranno operare presso:

- ▲ società di consulenza
- ▲ aziende multinazionali
- ▲ organizzazioni non governative
- ▲ organismi internazionali
- ▲ enti di cooperazione italiani ed europei

DESTINATARI

Giovani laureati in tutte le discipline economico-giuridiche, socio-umanistiche e tecnico-quantitative, sia del vecchio sia del nuovo ordinamento e studenti stranieri in possesso di laurea o titolo equipollente.

DURATA E STRUTTURA

Il Master, a tempo pieno, numero chiuso e frequenza obbligatoria, ha una durata complessiva di 11 mesi, 5 di aula e 6 di stage, con inizio il 14 novembre 2011.

Il programma si sviluppa in due fasi:

- ▲ la prima di carattere teorico-pratico, della durata di **100 giornate aula**
- ▲ la seconda, di esperienza sul campo, attraverso lo svolgimento di uno **stage** di 6 mesi.

Il superamento di verifiche periodiche e la positiva valutazione sull'attività svolta durante il tirocinio da parte delle strutture ospitanti consentirà ai partecipanti di ottenere il **Diploma del Master in Gestione e Sviluppo dei Progetti Internazionali.**

CORPO DOCENTE

La docenza è affidata a professionisti, manager, consulenti che con una collaudata metodologia didattica assicurano un apprendimento graduale e completo della materia.

Sono gli Esperti che da anni collaborano alle numerose attività editoriali del Gruppo, nonché esperti formatori di 24ORE Formazione ed Eventi. Sono previsti interventi di professionisti stranieri in particolar modo anglofoni oltre a numerose testimonianze di protagonisti illustri del settore che portano in aula la concretezza di esempi reali, nonché esperienze di eccellenza.

METODOLOGIA DIDATTICA

La metodologia didattica utilizzata è fortemente orientata alla gestione pratica della vita aziendale e in particolare alla **gestione di progetti a livello internazionale**. Gli argomenti affrontati in aula trovano infatti un immediato riscontro nella simulazione dei processi aziendali, attraverso la realizzazione di **project work, discussioni di casi, esercitazioni, lavori di gruppo e business game**. Tali esercitazioni, insieme alle verifiche periodiche, rappresentano delle importanti prove di valutazione dei partecipanti. Sono previste inoltre numerose **testimonianze** di protagonisti illustri del mondo aziendale e internazionale che porteranno in aula la concretezza di esempi reali, nonché esperienze di eccellenza nel loro settore.

MATERIALE DIDATTICO

I partecipanti hanno la possibilità di beneficiare di un patrimonio informativo costituito da molteplici strumenti di aggiornamento e di approfondimento delle tematiche oggetto del Master:

- ▲ **testi e manuali** editi dal Sole 24 ORE;
- ▲ **dispense** strutturate ad hoc dai docenti con l'obiettivo di sintetizzare gli argomenti sviluppati in aula in ciascun modulo di studio;
- ▲ quotidiano **Il Sole 24 ORE**, distribuito a tutti i partecipanti durante la fase d'aula;
- ▲ accesso alle **banche dati** del Sole 24 ORE presso le aule della Business School;

- ▲ accesso alla **biblioteca** fornita di tutte le ultime pubblicazioni del Sole 24 ORE;
- ▲ riviste del Gruppo 24 ORE

A complemento della formazione in aula, i partecipanti al Master avranno la possibilità di accedere a **Master24 Gestione e Strategia d'Impresa**, master on line in general management. Un format innovativo con video lezioni, case histories, e una piattaforma di e-learning dedicata. Venti corsi on line per integrare le conoscenze in economia e management acquisite in aula.

ORGANIZZAZIONE DIDATTICA

L'organizzazione didattica prevede:

- ▲ un **comitato scientifico** composto da manager e professionisti del settore che garantiscono la qualità dei contenuti del Master;
- ▲ i **coordinatori scientifici** che si alternano per garantire lo sviluppo omogeneo del programma;
- ▲ un **coordinatore didattico** e un **tutor** dedicati, che pianificano gli interventi di docenza, valutano gli effetti didattici dell'azione formativa, coordinano le relazioni con le aziende finalizzate alla ricerca stage;
- ▲ una **commissione d'esame** che valuta il percorso formativo di ciascun partecipante attraverso verifiche periodiche, il cui esito positivo permette il conseguimento del Diploma al termine del Master.

IL CORSO DI INGLESE INCLUSO NEL PERCORSO FORMATIVO

La conoscenza della lingua inglese è ormai un fattore essenziale e imprescindibile per l'ingresso nel mondo del lavoro. Per questo motivo la Business School del Sole 24 ORE prevede, all'interno del percorso formativo di ciascun Master post laurea, un **corso intensivo** di Inglese. Tenuto da **docenti madrelingua**, il corso si articola in circa 40 ore, erogate in modo differenziato in funzione del livello di conoscenza iniziale.

SUPPORTI INFORMATICI E WI-FI

Nell'aula del Master e nelle aule di studio è presente il **collegamento a Internet** ed è possibile consultare **le banche dati on line e i cd rom del Gruppo 24 ORE**, per effettuare con rapidità e completezza le ricerche necessarie. Tutti i supporti informatici sono a disposizione dei partecipanti anche al di fuori degli orari di lezione.

E' attiva anche una connessione wireless che permetterà ad ogni partecipante di collegarsi ad Internet dal proprio pc in modalità WI-FI.

IL PERCORSO FORMATIVO

100 GIORNATE D'AULA + 6 MESI DI STAGE

I CORSI PROPEDEUTICI

- ▲ Elementi di Economia e Organizzazione aziendale
- ▲ Elementi di Politica Economica Internazionale
- ▲ Elementi di Economia Internazionale e dello Sviluppo

I MODULI DI STUDIO

1° MODULO:

Cooperazione e sviluppo internazionale

2° MODULO:

Internazionalizzazione e scelte strategiche d'impresa

3° MODULO:

Politiche e finanziamenti dello sviluppo per le imprese e le infrastrutture

4° MODULO:

Progetti internazionali: gestione e valutazione

I LABORATORI

- ▲ Laboratorio Manageriale
- ▲ Business English
- ▲ Laboratorio di statistica applicata
- ▲ Laboratorio di Country Analysis
- ▲ Incontri con le istituzioni europee e gli esperti di progettazione internazionale
- ▲ Project Management Internazionale

LO STAGE: UNA PREZIOSA OPPORTUNITÀ DI TRAINING ON THE JOB

Completato il percorso formativo in aula e superate le verifiche periodiche, i partecipanti inizieranno **uno stage della durata di 6 mesi presso aziende multinazionali, banche, organizzazioni non governative e società di consulenza.**

IL PROGRAMMA

CORSI PROPEDEUTICI

Elementi di Economia e Organizzazione aziendale

- ▲ Nozione di azienda all'interno del sistema economico
- ▲ Fondamenti di organizzazione aziendale
- ▲ Il bilancio: stato patrimoniale, conto economico e nota integrativa
- ▲ Gli indici di bilancio
- ▲ I regimi di capitalizzazione e di attualizzazione

Elementi di Politica Economica Internazionale

- ▲ Il sistema finanziario internazionale
- ▲ Il problema del debito dei Paesi in Via di Sviluppo
- ▲ La nuova frontiera dei paesi emergenti e in transizione

Elementi di Economia Internazionale e dello Sviluppo

- ▲ Le organizzazioni internazionali per lo sviluppo (Banca Mondiale, FMI, UNCTAD, WTO)
- ▲ Gli indicatori di sviluppo: distribuzione del reddito e povertà
- ▲ I modelli di sviluppo
- ▲ Gli strumenti di finanziamento dello sviluppo

Laboratorio di statistica applicata

- ▲ La misurazione delle variabili economiche
- ▲ Analisi statistica descrittiva
- ▲ Strumenti e tecniche di analisi dei dati
- ▲ Indicatori statistici e metodi di confronto internazionale tra paesi

1° MODULO COOPERAZIONE E SVILUPPO INTERNAZIONALE

Globalizzazione e Sviluppo: caratteristiche e scenari dell'economia mondiale

- ▲ Il contesto economico internazionale
- ▲ Analisi economica e sociale dei paesi in via di sviluppo
- ▲ I criteri di analisi del rischio paese
- ▲ Attrazione degli investimenti e movimenti internazionali dei capitali

Politiche e istituzioni per lo sviluppo

- ▲ Analisi dei Modelli e delle strategie di cooperazione internazionale
- ▲ Il ruolo delle organizzazioni internazionali (IMF, WB, UNDP, PRSP, etc)
- ▲ Il ruolo delle Banche regionali e subregionali di sviluppo nei programmi multilaterali di investimento
- ▲ Lo sviluppo del microcredito come strumento di finanziamento dei micro-progetti

Sviluppo locale e cooperazione decentrata

- ▲ Modelli e strategie di Cooperazione decentrata: gli strumenti UE
- ▲ Gli strumenti finanziari dell'Unione Europea:
 - i programmi comunitari
 - gli strumenti finanziari per l'assistenza esterna
 - il nuovo Obiettivo 3 dei Fondi strutturali "Cooperazione territoriale europea
- ▲ I programmi di cooperazione decentrata



2° MODULO INTERNAZIONALIZZAZIONE E SCELTE STRATEGICHE D'IMPRESA

Le scelte strategiche e l'internazionalizzazione d'impresa

- ▲ Fondamenti di strategia aziendale
- ▲ Processi di internazionalizzazione
- ▲ Strategie e modelli di internazionalizzazione del business
- ▲ Accordi commerciali e joint venture
- ▲ I contratti internazionali

Focus paesi: la country analysis

- ▲ Schede paese e analisi delle opportunità nell'area dei BRIC e dei nuovi paesi emergenti
- ▲ Brasile, Russia, India, Cina
- ▲ Mediterraneo, Balcani, Messico e Sud Africa
- ▲ Paesi petroliferi
- ▲ Paesi con economia in transizione

Finanziamento degli investimenti per l'internazionalizzazione

- ▲ Tendenze dei mercati internazionali: IDE, M&A
- ▲ Fondi di Venture Capital, Private equity e Fondi sovrani
- ▲ Il Venture Capital agevolato per le PMI
- ▲ Misure di sostegno all'export
- ▲ Misure di sostegno agli investimenti esteri

Garanzie finanziarie e principali ambiti di intervento

- ▲ Analisi e criteri di accesso agli strumenti strategici per il "Sistema Italia":
 - progetti di ricerca e sviluppo
 - settori strategici
 - energie rinnovabili
- ▲ Il ruolo della banche nei processi di internazionalizzazione: i vantaggi per le banche e le aziende

Project Work - Investimenti e sviluppo internazionale: dall'analisi di fattibilità alla costruzione di un piano d'internazionalizzazione d'impresa.

3° MODULO POLITICHE E FINANZIAMENTI DELLO SVILUPPO PER LE IMPRESE E LE INFRASTRUTTURE

Il sistema Europa e le politiche di finanziamento europeo

- ▲ Le istituzioni comunitarie, il procedimento normativo e gli atti comunitari
- ▲ L'origine dei finanziamenti: le fonti normative che disciplinano la concessione, l'erogazione e il controllo dei finanziamenti europei
- ▲ Le modalità per reperire informazioni sui programmi comunitari nei diversi settori
- ▲ Il bilancio dell'Unione Europea: funzione e principi di redazione

Politiche e strategie di sviluppo

- ▲ Orizzonti del finanziamento misto pubblico-privato
- ▲ Il venture capital agevolato per le piccole e medie imprese
- ▲ Il finanziamento di network tra imprese e banche
- ▲ Elementi di base del project financing o PPP (partenariato pubblico-privato)

I Programmi Quadro

- ▲ Il VII Programma Quadro per la ricerca e lo sviluppo tecnologico: i principali temi di ricerca e innovazione e l'introduzione di nuove aree di ricerca
- ▲ Il Programma Quadro per la Competitività e l'Innovazione: le logiche a sostegno dello sviluppo dell'innovazione e dell'imprenditorialità per le PMI

L'europrogettazione: guida alla progettazione delle proposte comunitarie

- ▲ Dai criteri di valutazione della Commissione alla definizione di principi di auto-valutazione del progetto
- ▲ La modulistica di riferimento
- ▲ Struttura gestionale, pianificazione delle attività e check list delle procedure operative

Progettazione per i principali organismi internazionali

- ▲ Criteri generali e procedure operative
- ▲ Focus su Banca Mondiale, Banche di sviluppo e IFC
- ▲ Il sistema delle N.U., UNDP, IFAD

4° MODULO PROGETTI INTERNAZIONALI: GESTIONE E VALUTAZIONE

L'accesso, la gestione e la valutazione di progetti internazionali

- ▲ Bandi e gare internazionali
- ▲ La ricerca dei partner e la gestione di rapporti di collaborazione internazionale
- ▲ Elementi di Diritto e contrattualistica internazionale (confronti comparati per principali paesi, con particolare riferimento ai paesi Bric)

Focus sul gruppo Banca Mondiale, le banche regionali e il sistema delle Nazioni Unite

Opportunità di finanziamento, partecipazione a gare, appalti e grant

Ciclo del progetto: identificazione e formulazione dei progetti di investimento

- ▲ Identificazione dei progetti di investimento
- ▲ Modalità di costruzione del business plan, piano operativo e di gestione
- ▲ Accesso al credito e alle fonti di finanziamento internazionale
- ▲ Analisi delle tipologie di rischi e garanzie
- ▲ Tecniche di valutazione di progetti e programmi internazionali

Project work

Project design e project management con le organizzazioni internazionali: la preparazione di un progetto per le organizzazioni internazionali

Valutazione finanziaria dei progetti

- ▲ Logiche e strumenti per la valutazione degli investimenti
 - Il ruolo del valutatore: attribuzione di valore e valutazione
 - Rendimento, rischio e costo opportunità del capitale
 - Struttura finanziaria
- ▲ Analisi finanziaria
 - La valutazione finanziaria: il sistema integrato dei conti per l'analisi finanziaria
 - Calcolo del rendimento di un progetto
 - Selezione del piano di investimenti
 - Analisi di scenario, multi-criterio, di sensibilità, con obiettivi multipli
- ▲ Analisi del profilo strategico dell'investimento

I LABORATORI

LABORATORIO MANAGERIALE

Per completare il percorso di formazione il laboratorio offre **giornate finalizzate a rafforzare e sviluppare le competenze manageriali** oggi fondamentali, accanto alle competenze tecniche, per operare con successo all'interno delle organizzazioni: flessibilità, tempestività nelle decisioni, capacità analitiche, capacità di problem solving e di lavorare in team, abilità nel parlare in pubblico, gestione della leadership e valutazione delle persone.

LABORATORIO DI COUNTRY ANALYSIS

Nel corso del laboratorio, organizzato in collaborazione con **SACE**, i partecipanti saranno chiamati ad analizzare un Paese emergente: attraverso l'**analisi delle condizioni socio-politiche ed economiche** si potranno comprendere le logiche del Paese preso in esame ed elaborare delle schede Paese con i **principali indicatori economici e di rischio**.

BUSINESS ENGLISH

Un corso intensivo di Business English, articolato in circa **40 ore**, tenuto da docenti madrelingua, organizzato dividendo l'aula in gruppi, in funzione del livello iniziale di conoscenza. Una specifica sessione sarà dedicata alla **stesura del Curriculum Vitae** e alla **simulazione di colloqui in lingua inglese**.

INCONTRI CON LE ISTITUZIONI EUROPEE E GLI ESPERTI DI PROGETTAZIONE INTERNAZIONALE

Nel corso del master sono previsti alcuni incontri moderati da giornalisti e partner con: **le istituzioni governative internazionali, le organizzazioni non governative, enti di cooperazione internazionale ed europee**.

PROJECT MANAGEMENT INTERNAZIONALE

L'obiettivo di questo laboratorio è analizzare il panorama delle principali organizzazioni internazionali e istituzioni finanziarie internazionali; esaminare **le opportunità di partecipazione a gare, appalti e grant** nell'ottica dell'internazionalizzazione delle imprese nazionali; infine preparare il **project plan**.

In collaborazione con:



LO STAGE: UNA PREZIOSA OPPORTUNITÀ DI TRAINING ON THE JOB

ORIENTAMENTO

Nel corso dei mesi d'aula e attraverso **colloqui individuali con lo staff**, ciascun partecipante viene supportato nell'individuazione delle proprie capacità e opportunità di carriera. L'attività di orientamento serve infatti anche a supportare i partecipanti nell'affrontare con maturità e consapevolezza i colloqui di placement. A tal fine sono previsti specifici momenti di **simulazione di colloqui di lavoro** con il supporto dei docenti della Scuola. Coordinatore didattico e Tutor

affiancano il partecipante anche durante il periodo di stage.

TRAINING ON THE JOB

Lo stage è un importante valore aggiunto del Master in quanto permette di passare alla complessità del mondo del lavoro con solidi strumenti professionali. Rappresenta quindi non solo un'importante opportunità di continuare la propria formazione con una significativa esperienza di training on the job, ma anche un accesso **privilegiato**

al mondo del lavoro reso possibile dal network di contatti di primario livello del Gruppo 24 ORE.

La Business School pone, infatti, da sempre particolare attenzione alle relazioni con le più importanti aziende e società italiane e internazionali. Lo stage si conclude con una relazione tecnica sul lavoro svolto presentata dal partecipante nel corso della **Cerimonia di Consegna dei Diplomi**.

ALCUNE DELLE STRUTTURE CHE HANNO OSPITATO IN STAGE E INSERITO AL PROPRIO INTERNO I PARTECIPANTI DEI NOSTRI MASTER

- > ABI
- > ADR Center
- > Agenzia per la diffusione delle tecnologie per l'innovazione
- > Agriconsulting
- > APRE
- > Apri Sviluppo
- > Archidata
- > ARS Progetti
- > Banfi
- > Camera di Commercio italiana a Monaco
- > Camera di Commercio di Latina
- > Centro Estero CCIAA Veneto
- > CittaSlow
- > ConCentro - Azienda Speciale Camera di Commercio Pordenone
- > Consulint
- > Consulmarc Sviluppo
- > DRN - Development Researchers' Network
- > ELT - Elettronica SpA
- > Eurecna
- > Eversheds Bianchini - Studio Legale
- > Exen
- > Fondazione CUOA
- > Fondazione Umberto Veronesi
- > Formez
- > ICE
- > ICSTAT - International Cooperation Center for Statistics
- > Informest
- > InnovHub
- > Istituto Guglielmo Tagliacarne
- > Italtrend
- > Key People
- > KIMIA
- > Laboratorio delle Idee
- > Lattanzio & associati
- > Maire Tecnimont
- > META Group
- > Ministero dell'Economia e delle Finanze
- > Network Contacts
- > NOMISMA
- > OCSE – Organizzazione per la Cooperazione e lo Sviluppo Economico
- > Promuovitalia
- > RAM - Rete Autostrade Mediterranee
- > Regione Puglia
- > Retecamere
- > SEFEA - Società Europea Finanza Etica ed Alternativa
- > SGI - Studio Galli Ingegneria
- > SLED
- > Strategitaly
- > Studiare Sviluppo
- > Studio Associato Tupponi, De Marinis & Partners
- > Sudgestaid
- > Telematica Italia
- > Trevifin
- > UEAPME
- > Unicredit Banca di Roma
- > Università Sapienza
- > UPTER - Università Popolare di Roma

FACULTY

COMITATO SCIENTIFICO

Alessandro Cataldo
Direttore Generale
UniCredit Banca di Roma

Adriana Cerretelli
Giornalista
Il Sole 24 ORE
Esperta di affari europei

Vichi De Marchi
Portavoce per l'Italia
WFP/Programma Alimentare Mondiale

Massimo D'Aiuto
Amministratore Delegato
Simest

Alessandra Perrazzelli
Head of International Affairs
Gruppo Intesa San Paolo

Sandro Pettinato
Vice Segretario Generale
Unioncamere

COORDINATORI SCIENTIFICI

Francesco Luca Costa Sanseverino
Specialist in international project
management

Marco Tupponi
Presidente Commercio
Estero Network
Studio Associato Tupponi
De Marinis & Partners

Lorenzo Bettoni
Senior Expert in Valutazione
dei Progetti

Antonio Massoli Taddei
Senior Manager Servizio
Ambiente & Training
Sace

DOCENTI E TESTIMONI

Antonio Agrosì
Dottore Commercialista
Studio Agrosì

Riccardo Aguglia
Senior Microfinance
Investment Manager
FEI - Fondo Europeo
degli Investimenti

Fabrizio Bencini
Dottore commercialista
Partner Kon

Nicola Bergonzi
Punto di Contatto Nazionale
Tema Salute VII
Programma Quadro
APRE

Lorenzo Bettoni
Senior Expert in Valutazione
dei Progetti

Renato Bonanni
Amministratore Delegato
MultiOlistica

Silvio Bonanni
Partner
MultiOlistica

Fabio Carducci
Vicecaporedattore
Il Sole 24 ORE
Redazione di Roma

Valentina Cariani
Country Risk Analyst
Sace

Alessandro Cataldo
Direttore Generale
UniCredit Banca di Roma

Antonio Cianci
Consigliere del Ministro
per la Pubblica Amministrazione
e l'Innovazione

Francesco Luca Costa Sanseverino
Specialist in international project management

Mattia Crosetto
Consulente
HAL9000Limited

Giuseppe De Marinis
Senior Partner
Studio Legale Associato
Tupponi,
De Marinis & Partners

Nicola Dell'Edera
Chief Financial Officer
Gruppo Matarrese

Germana Di Falco
Amministratore Unico
Expert Italia

Vincenzo Ferragina
Partner
KON

Maria Antonella Ferri
Professore associato
di Economia
e gestione delle imprese
Università telematica Universitas
mercatorum

Raffaele Forlini
Consulente direzionale
Business Partner

Marinella Loddo
Dirigente Area Collaborazione
Industriale e Rapporti con OO.II.
ICE

Sandra Magee
English Teacher

Luigi Manzetti
Professore
Copenhagen Business School

Antonio Massoli Taddei
Senior Manager Servizio
Ambiente & Training
Sace

Elena Mazzeo
Area Studi e Ricerche Statistiche
ICE

Carlo Nicolais
Responsabile Relazioni Istituzionali
Maire Tecnimont S.p.A.

Marco Palmini
Ammministratore Delegato
Development Researcher's Network

Ugo Poli
Partner
Anteja ECG

Alessia Proietti
Area Studi e Ricerche Statistiche
ICE

Alessandra Proto
Policy Analyst
Centro per l'imprenditorialità, le PMI
e lo sviluppo locale - OECD

Filippo Reganati
Docente di Economia Politica
Sapienza Università di Roma

Azzurra Rinaldi
Docente di Economia
dello Sviluppo
e della Crescita
Sapienza Università di Roma

Alessandro Rinaldi
Dirigente Area Studi e Ricerche
Istituto Guglielmo Tagliacarne

Alessandro Russo
Partner
Studio Legale Associato Tupponi,
De Marinis & Partners

Amedeo Sacrestano

Dottore Commercialista
Revisore contabile
Docente di Project Financing
Università di Teramo

Cristiano Silenzi

Internal Communication Specialist
Enel

Laura Strazzullo

Manager
MultiOlistica srl

Alessandro Terzulli

Responsabile Ufficio Studi
Sace

Filippo Tiburtini

Senior expert Project
Manager

Angela Tomkinson

English Teacher

Francesco Truglia

Docente di Statistica
Sapienza Università di Roma

Cesare Trevisani

Amministratore Delegato
Trevi S.p.A.

Marco Tupponi

Presidente Commercioestero
Network
Studio Legale Associato Tupponi,
De Marinis & Partners

Gianluca Vedova

Direttore
Agriconsulting Europe

Livio Vezzi

Docente di Economia
e Gestione delle Imprese

BUSINESS SCHOOL SOLE 24 ORE**Antonella Rossi**

Direttore Il Sole 24 ORE
Formazione ed Eventi

Rossella Calabrese

Responsabile Formazione - sede Roma

Daria Todini

Coordinamento didattico del Master

Adelaide Boffa

Responsabile Marketing

Alessandra Enria

Product Manager

Il Master prevede la presenza
di un Tutor d'aula

Segreteria Organizzativa a cura di

**Referente sul Master**

Claudia Moliterni

E DOPO IL MASTER?

ALUMNI DEL SOLE 24 ORE

I diplomati al Master avranno la possibilità di accedere all'Associazione Alumni della Business School del Sole 24 ORE, costituita da un network di oltre 3.200 ex master; l'Associazione ha l'obiettivo di diffondere le conoscenze, creare momenti di incontro e di scambio professionale. Iscrivendosi all'associazione, è possibile entrare a far parte di un network formato da ex allievi, docenti e professionisti, attraverso il quale condividere

informazioni ed aggiornamenti relativi al mondo aziendale e professionale. Tra i servizi offerti dall'Associazione, l'opportunità di ottenere una crescita formativa costante grazie alla possibilità di iscriversi a tariffe agevolate ai Master Part time ed Executive organizzati dal Sole 24 ORE Formazione ed Eventi, di partecipare a convegni su tematiche attuali, di ricevere una newsletter aggiornata, nonché un servizio di orientamento alla carriera.

L'ATTIVITÀ DI PLACEMENT

La Business School svolge un'attività di placement segnalando alle aziende interessate i curricula di tutti i diplomati al fine di concretizzare, anche nei mesi e anni successivi al termine del Master, reali opportunità di lavoro.



INFORMAZIONI

CANDIDATI

Il Master si rivolge a giovani laureati e laureandi in tutte le discipline economico-giuridiche, socio-umanistiche e tecnico-quantitative, sia del vecchio sia del nuovo ordinamento e studenti stranieri in possesso di laurea o titolo equipollente.

DURATA E ORARIO DELLE LEZIONI

Il Master ha una durata complessiva di **11 mesi** (5 di aula e 6 di stage) con inizio il **14 novembre 2011**.

Orari delle lezioni:

- ▲ dal lunedì al giovedì dalle 9.15 alle 17.15;
- ▲ il venerdì dalle 9.15 alle 13.15.

Nel corso della giornata sono previsti tre intervalli.

La frequenza d'aula è obbligatoria, con un massimo di 15% di assenze consentite sul monte ore totale.

SEDE DEL MASTER

Business School del Sole 24 ORE
Piazza dell'Indipendenza, 23 b/c
00185 - Roma
Tel. 06 (02) 3022.6372/6379
Fax 06 (02) 3022.4462/2059
business.school@ilsole24ore.com
www.formazione.ilsole24ore.com/bs

COORDINAMENTO DIDATTICO E ORIENTAMENTO

Il coordinamento didattico del Master è affidato alla Dott.ssa **Daria Todini**
Tel. 06 (02) 3022.6266
daria.todini@ilsole24ore.com

MODALITÀ DI AMMISSIONE E PROCESSO DI SELEZIONE

Il Master è a numero chiuso e prevede un processo di selezione finalizzato a valutare le **competenze tecniche** acquisite durante gli studi, le **attitudini individuali** e la **motivazione** dei candidati.

Il processo di selezione si articola in 2 fasi:

- ▲ screening e analisi della domanda di ammissione e del CV
- ▲ prove scritte e colloquio motivazionale

Per iniziare il processo di selezione è necessario compilare la domanda di ammissione on line sul sito della Business School, nella sezione dedicata al Master, allegando dei seguenti documenti:

- ▲ curriculum vitae
- ▲ certificato di laurea con dettaglio degli esami e votazione
- ▲ foto tessera

Nel corso della giornata di selezione è possibile incontrare lo staff della Business School e alcuni docenti e Diplomi, assistere alla presentazione dettagliata del percorso e sostenere le prove scritte e il colloquio.

Le selezioni terranno conto dei seguenti fattori:

- ▲ risultati delle prove scritte e del colloquio motivazionale
- ▲ titolo di studio e votazione
- ▲ conoscenza delle lingue straniere
- ▲ eventuale esperienza di lavoro

Il termine per chi intende candidarsi all'ottenimento della borsa di studio è il **12 ottobre 2011**.

Dato l'elevato numero di domande si terrà conto della data di invio della stessa per la convocazione alle selezioni.

Domande di ammissione, date di selezione e **aggiornamenti** sono disponibili sul sito:

www.formazione.ilsole24ore.com/bs

QUOTA DI PARTECIPAZIONE

La quota di partecipazione è di € 10.900 + 20% IVA comprensiva di tutto il materiale didattico.

È **rateizzabile** in tre soluzioni:

- ▲ la prima quota al momento dell'ammissione
- ▲ la seconda entro il 28 ottobre 2011
- ▲ la terza entro il 20 gennaio 2012

BORSE DI STUDIO

Importanti aziende e società di consulenza mettono a disposizione dei partecipanti **borse di studio a copertura totale o parziale della quota di iscrizione**, per sostenere i candidati più meritevoli.

Per concorrere alle borse di studio è necessario compilare la voce "Richiesta di Borse di Studio" nella domanda di ammissione on line, allegando i documenti richiesti entro il **12 ottobre 2011**.

L'assegnazione delle borse di studio avverrà in base a una graduatoria che considera i seguenti criteri:

- ▲ esito delle selezioni
- ▲ votazione di laurea (uguale o superiore a 105/110 o a 95/100)
- ▲ conoscenza fluente della lingua inglese
- ▲ eventuale esperienza professionale
- ▲ situazione economico-finanziaria del candidato

Si segnala, inoltre, che alcune **Regioni o enti territoriali** bandiscono annualmente un concorso per l'assegnazione di borse di studio ai propri residenti per favorire la frequenza di corsi post-universitari.

La Business School del Sole 24 ORE è **Ente accreditato** presso la Regione Lombardia e **associato Asfor** e quindi in linea con i requisiti richiesti da molti bandi regionali per l'assegnazione di Borse di Studio.

Per queste borse si consiglia di contattare direttamente gli uffici regionali preposti.

FINANZIAMENTI

Al fine di sostenere i partecipanti nella copertura della quota del Master, la Business School ha stipulato una convenzione con Banca Sella che permette la concessione di prestiti

bancari a tasso agevolato, ottenibili senza presentazione di garanzie reali o personali di terzi, con pagamento della prima rata dopo 6 mesi dalla fine del Master.

I dettagli sono disponibili sul sito della Business School.



MODALITÀ DI PAGAMENTO

Il pagamento può essere effettuato tramite:

- ▲ **Bonifico bancario**, indicando la sigla **LA4766** da effettuarsi a favore del Sole 24 ORE S.p.A.
Coordinate bancarie:
Banca Popolare di Lodi
Piazza Mercanti, 5 - 20123 Milano
IBAN IT 29 E 05164 01611
000000167477
- ▲ **Assegno bancario** o circolare intestato a:
Il Sole 24 ORE S.p.A.
P.IVA 00777910159
da inviare a:
Il Sole 24 ORE Formazione ed Eventi
Business School
Master Gestione e Sviluppo dei Progetti Internazionali, Piazza dell'Indipendenza, 23 b/c Roma

LA FORMAZIONE DAI PRIMI NELL'INFORMAZIONE.

- > **24 ORE BUSINESS SCHOOL**
MASTER FULL TIME
EXECUTIVE24
MASTER24
- > **MASTER DI SPECIALIZZAZIONE**
- > **CORSI E CONVEGNI**
- > **FORMAZIONE SU COMMESSA**
- > **E-LEARNING**
- > **ANNUAL & EVENTI**

www.formazione.ilsole24ore.com